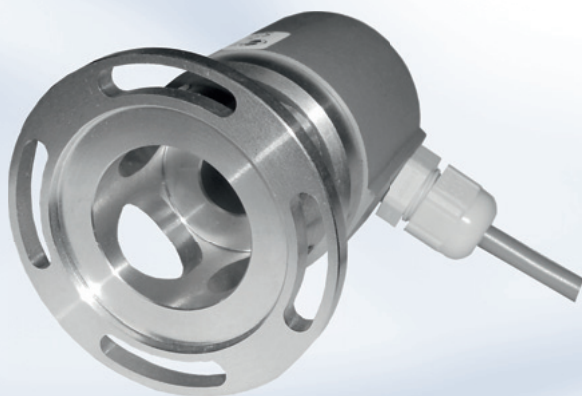




ENCODERS INCREMENTALI

INCREMENTAL ENCODERS



ENCODERS INCREMENTALI

INCREMENTAL ENCODERS

SI230	Diametro 30 mm con attacco a vite, 3 fori a 120° su Ø20 <i>30 mm diameter with screw mounting</i>	pag. 139
SI040	Diametro 40 mm con flangia quadra <i>40 mm diameter with square flange</i>	pag. 140-141
SI140	Diametro 40 mm con attacco servo <i>40 mm diameter with servo mounting</i>	pag. 140-141
SI240	Diametro 40 mm con attacco a vite, 3 fori a 120° su Ø20 <i>40 mm diameter with 3 holes at 120° on Ø20</i>	pag. 140-141
SI0M40	Diametro 40 mm con attacco a vite, 3 fori a 120° su Ø30 <i>40 mm diameter with 3 holes at 120° on Ø30</i>	pag. 140-141
SIE40	Diametro 40 mm con attacco a vite, centratore Ø20, albero sporgente 10 mm <i>40 mm diameter with screw mounting, centering ring Ø20, protruding shaft 10 mm</i>	pag. 140-141
SIXE40	Diametro 40 mm con attacco a vite <i>40 mm diameter with Screw mounting</i>	pag. 140-141
SIV40	Diametro 40 mm con attacco M18x1 <i>40 mm diameter with M18x1 mounting</i>	pag. 140-141
SIC40	Diametro 40 mm con albero cavo <i>40 mm diameter with hollow shaft</i>	pag. 140-141
SIG40	Diametro 40 mm con attacco a gabbia per motori <i>40 mm diameter with motor flange mounting</i>	pag. 140-141
SIAP40	Diametro 40 mm con albero passante <i>40 mm diameter with through shaft</i>	pag. 140-141
SI250	Diametro 50 mm con attacco a vite, 3 fori a 120° su Ø20 <i>50 mm diameter with 3 holes at 120° on Ø20</i>	pag. 142-143
SI0M50	Diametro 50 mm con attacco a vite, 3 fori a 120° su Ø30 <i>50 mm diameter with 3 holes at 120° on Ø30</i>	pag. 142-143
SI058	Diametro 58 mm con flangia quadra <i>58 mm diameter with square flange</i>	pag. 144-145
SI158	Diametro 58 mm con attacco servo <i>58 mm diameter with servo mounting</i>	pag. 144-145
SI258	Diametro 58 mm con attacco a vite, 3 fori a 120° su Ø20 <i>58 mm diameter with 3 holes at 120° on Ø20</i>	pag. 144-145
SIC58	Diametro 58 mm con albero cavo <i>58 mm diameter with hollow shaft</i>	pag. 144-145
SIG58	Diametro 58 mm con attacco a gabbia per motori <i>58 mm diameter with motor flange mounting</i>	pag. 144-145
SIAP58	Diametro 58 mm con albero passante <i>58 mm diameter with through shaft</i>	pag. 144-145
SI063	Diametro 63 mm con flangia quadra <i>63 mm diameter with square flange</i>	pag. 146-147

ENCODERS INCREMENTALI

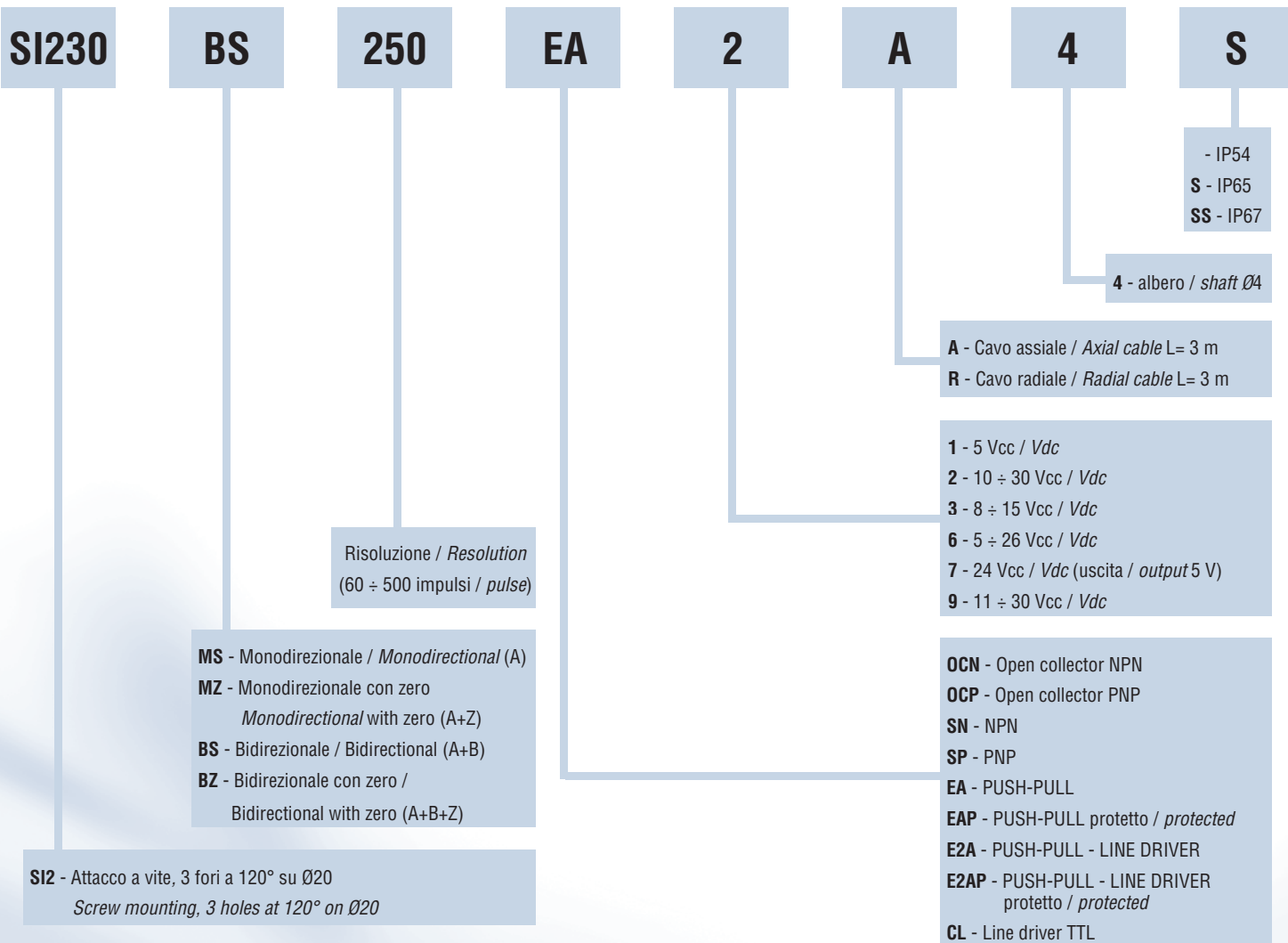
INCREMENTAL ENCODERS

SI163	Diametro 63 mm con attacco servo <i>63 mm diameter with servo mounting</i>	pag. 146-147
SI263	Diametro 63 mm con attacco a vite, 3 fori a 120° su Ø20 <i>63 mm diameter with 3 holes at 120° on Ø20</i>	pag. 146-147
SIC63	Diametro 63 mm con albero cavo <i>63 mm diameter with hollow shaft</i>	pag. 146-147
SIM63	Diametro 63 mm con albero cavo con chiusura a stella autocentrante <i>63 mm diameter with hollow shaft with auto-centering shaft locking</i>	pag. 146-147
SIAP63	Diametro 63 mm con albero passante <i>63 mm diameter with through shaft</i>	pag. 146-147
SIAP70	Diametro 70 mm con albero passante <i>70 mm diameter with through shaft</i>	pag. 148
SIAP90	Diametro 90 mm con albero passante <i>90 mm diameter with through shaft</i>	pag. 149
SI080	Diametro 80 mm con flangia quadra <i>80 mm diameter with square flange</i>	pag. 150
SIFR115	Diametro 63 mm con flangia tonda per aggancio diretto al motore <i>63 mm diameter with round flange for direct motor mounting</i>	pag. 151
SIFL	A filo <i>Wire type</i>	pag. 152
SI040 INTRA	Diametro 40 mm con flangia quadra con tecnologia intraopto <i>40 mm diameter with square flange with intraopto technology</i>	pag. 153
SI063 INTRA	Diametro 63 mm con flangia quadra con tecnologia intraopto <i>63 mm diameter with square flange with intraopto technology</i>	pag. 154



Encoder incrementale diametro 30 mm Incremental encoder 30 mm diameter

- Versioni monodirezionali e bidirezionali con e senza zero
Monodirectional and bidirectional version with and without zero



Caratteristiche meccaniche - Mechanical Features

Velocità di rotazione / Max rotary speed	3000 g/min (Rpm)
Carico massimo sull' albero / Max shaft load	5 N (assiali / radiali - axial / radial)
Vita cuscinetti / Bearings life	ABEC 5 - 10 ⁹ rivoluzioni / revolutions
Tenuta alle vibrazioni / Vibrations resistance	10 G (10 ÷ 2000 Hz)
Albero / Shaft	Acciaio inox / Stainless steel
Corpo / Body	Alluminio / Aluminium
Custodia / Housing	PVC - ABS
Temperatura di stoccaggio / Storage temperature	-25°C ÷ +75°C
Temperatura di funzionamento / Working temperature	0°C ÷ +60°C

Caratteristiche elettriche - Electrical Features

Assorbimento / Power consumption	120 mA max
Corrente di carico max / Max current load	20 ÷ 100 mA (secondo l' elettronica / electronics depend)
Frequenza canali / Signal frequency	100 kHz (f= Rpm x # pulses / 60)

Per ulteriori informazioni richiedere il Datasheet specifico / For more information request the specific Datasheet

Encoders incrementali diametro 40 mm Incremental encoders 40 mm diameter

• Versioni monodirezionali e bidirezionali con e senza zero
Monodirectional and bidirectional version with and without zero

SI.40

BZ

360

EA

9

CA

6

S

Risoluzione / Resolution
(10 ÷ 2500 impulsi / pulse)

MS - Monodirezionale / Monodirectional (A)
MZ - Monodirezionale con zero
Monodirectional with zero (A+Z)
BS - Bidirezionale / Bidirectional (A+B)
BZ - Bidirezionale con zero /
Bidirectional with zero (A+B+Z)

SI0 - Flangia quadrata / Square flange
SI1 - Attacco servo / Servo mounting
SI2 - Attacco a vite, 3 fori a 120° su Ø20
Screw mounting, 3 holes at 120° on Ø20
SI0M - Attacco a vite, 3 fori a 120° su Ø30
Screw mounting, 3 holes at 120° on Ø30
SI E - Attacco a vite, centratore Ø20, albero sporgente 10 mm
Screw mounting, centering ring Ø20, protruding shaft 10 mm
SIXE - Attacco a vite / Screw mounting
SIV - Attacco M18x1 / M18x1 mounting
SIC - Albero cavo / Hollow shaft
SIG - Attacco a gabbia per motori / Motor flange mounting
SIAP - Albero passante / Through shaft

- IP54
S - IP65
SS - IP67

4 - albero / shaft Ø4
5 - albero / shaft Ø5
6 - albero / shaft Ø6
8 - albero / shaft Ø8

CA - Cavo assiale / Axial cable L= 3 m
CR - Cavo radiale / Radial cable L= 3 m
MP3A - Connettore elettrovalvola a 4 poli /
4-pins solenoid connector
VA - Connettore assiale a vaschetta a 9 poli /
9-pins axial pan connector
VR - Connettore radiale a vaschetta a 9 poli /
9-pins radial pan connector

1 - 5 Vcc / Vdc
2 - 10 ÷ 30 Vcc / Vdc
3 - 8 ÷ 15 Vcc / Vdc
6 - 5 ÷ 26 Vcc / Vdc
7 - 24 Vcc / Vdc (uscita / output 5 V)
9 - 11 ÷ 30 Vcc / Vdc

OCN - Open collector NPN
OCP - Open collector PNP
SN - NPN
SP - PNP
EA - PUSH-PULL
EAP - PUSH-PULL protetto / protected
E2A - PUSH-PULL - LINE DRIVER
E2AP - PUSH-PULL - LINE DRIVER
protetto / protected
CL - Line driver TTL

Caratteristiche meccaniche - Mechanical Features

Velocità di rotazione / Max rotary speed	6000 g/min (Rpm)
Carico massimo sull' albero / Max shaft load	15 N (assiali / radiali - axial / radial)
Vita cuscinetti / Bearings life	10 ⁹ rivoluzioni / revolutions
Tenuta alle vibrazioni / Vibrations resistance	10 G (10 ÷ 2000 Hz)
Albero / Shaft	Acciaio inox / Stainless steel
Corpo / Body	Alluminio / Aluminium
Flangia / Flange	Alluminio / Aluminium
Custodia / Housing	PVC - ABS
Temperatura di stoccaggio / Storage temperature	-25°C ÷ +75°C
Temperatura di funzionamento / Working temperature	0°C ÷ +60°C

Caratteristiche elettriche - Electrical Features

Assorbimento / Power consumption	120 mA max
Corrente di carico max / Max current load	20 ÷ 100 mA (secondo l' elettronica / electronics depend)
Frequenza canali / Signal frequency	100 kHz (f= Rpm x # pulses / 60)

Per ulteriori informazioni richiedere il Datasheet specifico / For more information request the specific Datasheet

SI040**SIXE40****SI140****SIV40****SI240****SIC40****SI0M40****SIG40****SIE40****SIAP40**

Encoders incrementali diametro 50 mm

Incremental encoders 50 mm diameter

- Versioni monodirezionali e bidirezionali con e senza zero
Monodirectional and bidirectional version with and without zero

SI.50

BS

250

EA

2

CA

8

S

- IP54
S - IP65
SS - IP67

6 - albero / shaft Ø6
8 - albero / shaft Ø8
9 - albero / shaft Ø9.52
10 - albero / shaft Ø10

CA - Cavo assiale / Axial cable L= 3 m
CR - Cavo radiale / Radial cable L= 3 m
MP3A - Connettore elettrovalvola a 4 poli /
4-pins solenoid connector
MA - Connettore assiale militare a 7 poli /
7-pins axial military connector
MR - Connettore radiale a militare a 7 poli /
7-pins radial military connector

1 - 5 Vcc / Vdc
2 - 10 ÷ 30 Vcc / Vdc
3 - 8 ÷ 15 Vcc / Vdc
6 - 5 ÷ 26 Vcc / Vdc
7 - 24 Vcc / Vdc (uscita / output 5 V)
9 - 11 ÷ 30 Vcc / Vdc

OCN - Open collector NPN
OCP - Open collector PNP
SN - NPN
SP - PNP
EA - PUSH-PULL
EAP - PUSH-PULL protetto / *protected*
E2A - PUSH-PULL - LINE DRIVER
E2AP - PUSH-PULL - LINE DRIVER
protetto / *protected*
CL - Line driver TTL

Risoluzione / Resolution
(10 ÷ 2500 impulsi / pulse)

MS - Monodirezionale / *Monodirectional* (A)
MZ - Monodirezionale con zero
Monodirectional with zero (A+Z)
BS - Bidirezionale / *Bidirectional* (A+B)
BZ - Bidirezionale con zero /
Bidirectional with zero (A+B+Z)

SI2 - Attacco a vite, 3 fori a 120° su Ø20
Screw mounting, 3 holes at 120° on Ø20

SIOM - Attacco a vite, 3 fori a 120° su Ø30
Screw mounting, 3 holes at 120° on Ø30

Caratteristiche meccaniche - *Mechanical Features*

Velocità di rotazione / <i>Max rotary speed</i>	6000 g/min (Rpm) IP65; IP67 = 2000 g/min (Rpm)
Carico massimo sull' albero / <i>Max shaft load</i>	30 N (assiali / radiali - <i>axial / radial</i>)
Vita cuscinetti / <i>Bearings life</i>	10 ⁹ rivoluzioni / <i>revolutions</i>
Tenuta alle vibrazioni / <i>Vibrations resistance</i>	10 G (10 ÷ 2000 Hz)
Albero / <i>Shaft</i>	Acciaio inox / <i>Stainless steel</i>
Corpo / <i>Body</i>	Alluminio / <i>Aluminium</i>
Custodia / <i>Housing</i>	PVC - ABS
Temperatura di stoccaggio / <i>Storage temperature</i>	-25°C ÷ +75°C
Temperatura di funzionamento / <i>Working temperature</i>	0°C ÷ +60°C

Caratteristiche elettriche - *Electrical Features*

Assorbimento / <i>Power consumption</i>	150 mA max
Corrente di carico max / <i>Max current load</i>	20 ÷ 100 mA (secondo l' elettronica / <i>electronics depend</i>)
Frequenza canali / <i>Signal frequency</i>	100 kHz (f= Rpm x # pulses / 60)

Per ulteriori informazioni richiedere il Datasheet specifico / *For more information request the specific Datasheet*

SI250**SIOM50**

Encoders incrementali diametro 58 mm Incremental encoders 58 mm diameter

• Versioni monodirezionali e bidirezionali con e senza zero
Monodirectional and bidirectional version with and without zero

SI.58

BS

1000

EA

2

MA

8

S

Risoluzione / Resolution
(5 ÷ 10.000 impulsi / pulse)

MS - Monodirezionale / Monodirectional (A)
MZ - Monodirezionale con zero
Monodirectional with zero (A+Z)
BS - Bidirezionale / Bidirectional (A+B)
BZ - Bidirezionale con zero /
Bidirectional with zero (A+B+Z)

SI0 - Flangia quadrata / Square flange
SI1 - Attacco servo / Servo mounting
SI2 - Attacco a vite, 3 fori a 120° su Ø20
Screw mounting, 3 holes at 120° on Ø20
SIC - Albero cavo / Hollow shaft
SIG - Attacco a gabbia per motori / Motor flange mounting
SIAP - Albero passante / Through shaft

- IP54
S - IP65
SS - IP67

6 - albero / shaft Ø6
8 - albero / shaft Ø8
9 - albero / shaft Ø9.52
10 - albero / shaft Ø10

CA - Cavo assiale / Axial cable L= 3 m
CR - Cavo radiale / Radial cable L= 3 m
MP3A - Connettore elettrovalvola a 4 poli /
4-pins solenoid connector
MA - Connettore assiale militare a 7 poli /
7-pins axial military connector
MR - Connettore radiale a militare a 7 poli /
7-pins radial military connector

1 - 5 Vcc / Vdc
2 - 10 ÷ 30 Vcc / Vdc
3 - 8 ÷ 15 Vcc / Vdc
6 - 5 ÷ 26 Vcc / Vdc
7 - 24 Vcc / Vdc (uscita / output 5 V)
9 - 11 ÷ 30 Vcc / Vdc

OCN - Open collector NPN
OCP - Open collector PNP
SN - NPN
SP - PNP
EA - PUSH-PULL
EAP - PUSH-PULL protetto / protected
E2A - PUSH-PULL - LINE DRIVER
E2AP - PUSH-PULL - LINE DRIVER
protetto / protected
CL - Line driver TTL

Caratteristiche meccaniche - Mechanical Features

Velocità di rotazione / Max rotary speed	6000 g/min (Rpm) IP65; IP67 = 2000 g/min (Rpm)
Carico massimo sull' albero / Max shaft load	30 N (assiali / radiali - axial / radial)
Vita cuscinetti / Bearings life	10 ⁹ rivoluzioni / revolutions
Tenuta alle vibrazioni / Vibrations resistance	10 G (10 ÷ 2000 Hz)
Albero / Shaft	Acciaio inox / Stainless steel
Corpo / Body	Alluminio / Aluminium
Custodia / Housing	PVC - ABS
Temperatura di stoccaggio / Storage temperature	-25°C ÷ +75°C
Temperatura di funzionamento / Working temperature	0°C ÷ +60°C

Caratteristiche elettriche -

Assorbimento / Power consumption	120 mA max
Corrente di carico max / Max current load	20 ÷ 100 mA (secondo l' elettronica / electronics depend)
Frequenza canali / Signal frequency	100 kHz (f= Rpm x # pulses / 60)

Per ulteriori informazioni richiedere il Datasheet specifico / For more information request the specific Datasheet

SI058**SIC58****SI158****SIG58****SI258****SIAP58**

Encoders incrementali diametro 63 mm Incremental encoders 63 mm diameter

• Versioni monodirezionali e bidirezionali con e senza zero
Monodirectional and bidirectional version with and without zero

SI.63

BZ

4000

EA

2

MR

8

SS

Risoluzione / Resolution
(5 ÷ 10.000 impulsi / pulse)

MS - Monodirezionale / Monodirectional (A)
MZ - Monodirezionale con zero
Monodirectional with zero (A+Z)
BS - Bidirezionale / Bidirectional (A+B)
BZ - Bidirezionale con zero /
Bidirectional with zero (A+B+Z)

SI0 - Flangia quadrata / Square flange
SI1 - Attacco servo / Servo mounting
SI2 - Attacco a vite, 3 fori a 120° su Ø20
Screw mounting, 3 holes at 120° on Ø20
SIC - Albero cavo / Hollow shaft
SIM - Albero cavo con chiusura a stella autocentrante
Hollow shaft with auto-centering shaft locking
SIAP - Albero passante / Through shaft

- IP54
S - IP65
SS - IP67

6 - albero / shaft Ø6
8 - albero / shaft Ø8
9 - albero / shaft Ø9.52
10 - albero / shaft Ø10

CA - Cavo assiale / Axial cable L= 3 m
CR - Cavo radiale / Radial cable L= 3 m
MP3A - Connettore elettrovalvola a 4 poli /
4-pins solenoid connector
MA - Connettore assiale militare a 7 poli /
7-pins axial military connector
MR - Connettore radiale a militare a 7 poli /
7-pins radial military connector

1 - 5 Vcc / Vdc
2 - 10 ÷ 30 Vcc / Vdc
3 - 8 ÷ 15 Vcc / Vdc
6 - 5 ÷ 26 Vcc / Vdc
7 - 24 Vcc / Vdc (uscita / output 5 V)
9 - 11 ÷ 30 Vcc / Vdc

OCN - Open collector NPN
OCP - Open collector PNP
SN - NPN
SP - PNP
EA - PUSH-PULL
EAP - PUSH-PULL protetto / protected
E2A - PUSH-PULL - LINE DRIVER
E2AP - PUSH-PULL - LINE DRIVER
protetto / protected
CL - Line driver TTL

Caratteristiche meccaniche - Mechanical Features

Velocità di rotazione / Max rotary speed	6000 g/min (Rpm) IP65; IP67 = 2000 g/min (Rpm)
Carico massimo sull' albero / Max shaft load	30 N (assiali / radiali - axial / radial)
Vita cuscinetti / Bearings life	10 ⁹ rivoluzioni / revolutions
Tenuta alle vibrazioni / Vibrations resistance	10 G (10 ÷ 2000 Hz)
Albero / Shaft	Acciaio inox / Stainless steel
Corpo / Body	Alluminio / Aluminium
Custodia / Housing	PVC - ABS
Temperatura di stoccaggio / Storage temperature	-25°C ÷ +75°C
Temperatura di funzionamento / Working temperature	0°C ÷ +60°C

Caratteristiche elettriche - Electrical Features

Assorbimento / Power consumption	150 mA max
Corrente di carico max / Max current load	20 ÷ 100 mA (secondo l' elettronica / electronics depend)
Frequenza canali / Signal frequency	100 kHz (f= Rpm x # pulses / 60)

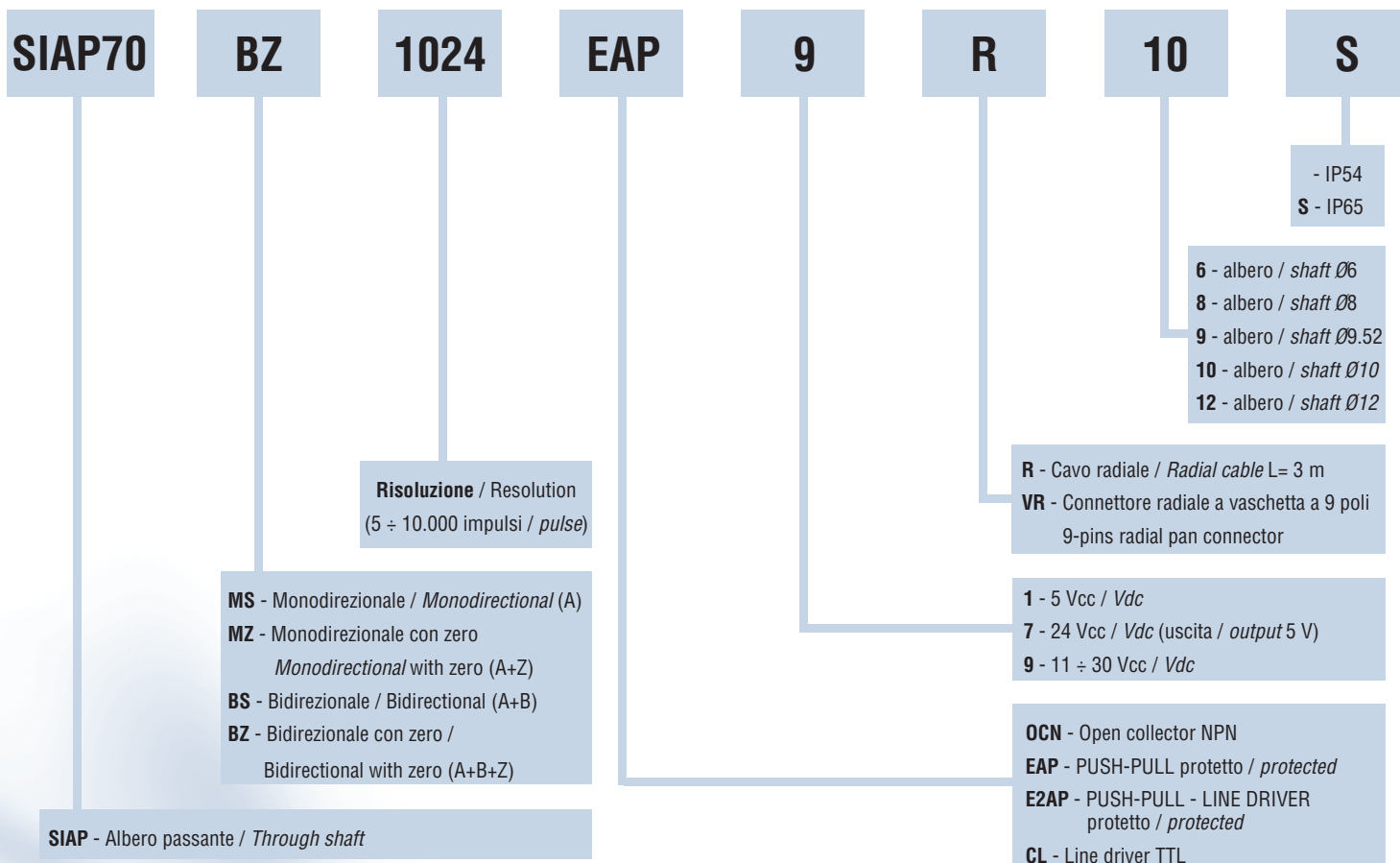
Per ulteriori informazioni richiedere il Datasheet specifico / For more information request the specific Datasheet

SI063**SIC63****SI163****SIM63****SI263****SIAP63**



Encoder incrementale diametro 70 mm Incremental encoder 70 mm diameter

- Versioni monodirezionali e bidirezionali con e senza zero
Monodirectional and bidirectional version with and without zero



Caratteristiche meccaniche - Mechanical Features

Velocità di rotazione / Max rotary speed	6000 g/min (Rpm) IP65; IP67 = 2000 g/min (Rpm)
Carico massimo sull' albero / Max shaft load	30 N (assiali / radiali - axial / radial)
Vita cuscinetti / Bearings life	10 ⁹ rivoluzioni / revolutions
Tenuta alle vibrazioni / Vibrations resistance	10 G (10 ÷ 2000 Hz)
Albero / Shaft	Acciaio inox / Stainless steel
Corpo / Body	Alluminio / Aluminium
Custodia / Housing	PVC - ABS
Temperatura di stoccaggio / Storage temperature	-25°C ÷ +75°C
Temperatura di funzionamento / Working temperature	0°C ÷ +60°C

Caratteristiche elettriche - Electrical Features

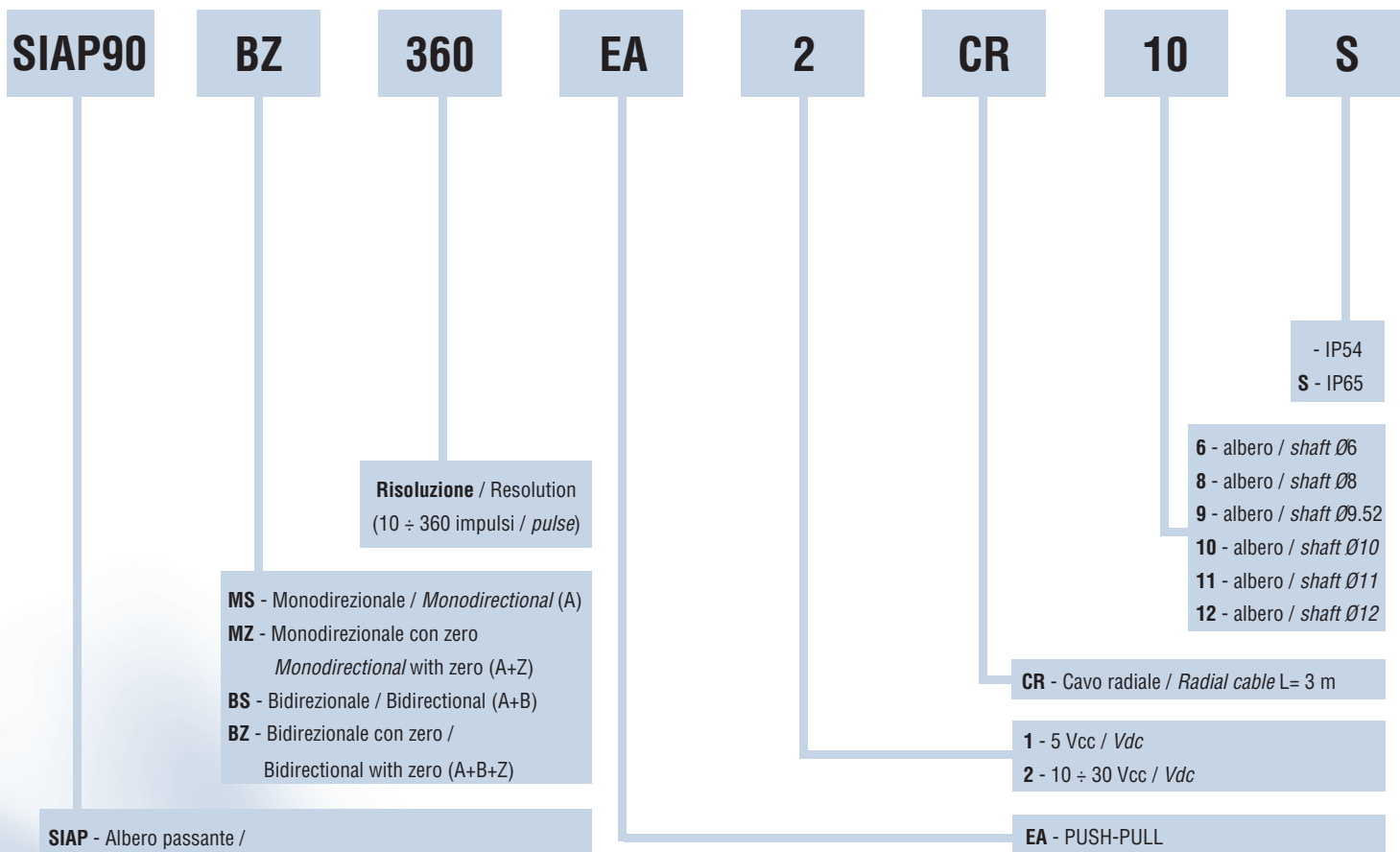
Assorbimento / Power consumption	150 mA max
Corrente di carico max / Max current load	20 ÷ 100 mA (secondo l' elettronica / electronics depend)
Frequenza canali / Signal frequency	100 kHz (f= Rpm x # pulses / 60)

Per ulteriori informazioni richiedere il Datasheet specifico / For more information request the specific Datasheet



Encoder incrementale diametro 90 mm Incremental encoder 90 mm diameter

- Versioni monodirezionali e bidirezionali con e senza zero
Monodirectional and bidirectional version with and without zero



Caratteristiche meccaniche - Mechanical Features

Velocità di rotazione / Max rotary speed	6000 g/min (Rpm) IP65; IP67 = 2000 g/min (Rpm)
Carico massimo sull' albero / Max shaft load	30 N (assiali / radiali - axial / radial)
Vita cuscinetti / Bearings life	10 ⁹ rivoluzioni / revolutions
Tenuta alle vibrazioni / Vibrations resistance	10 G (10 ÷ 2000 Hz)
Albero / Shaft	Acciaio inox / Stainless steel
Corpo / Body	Alluminio / Aluminium
Custodia / Housing	PVC - ABS
Temperatura di stoccaggio / Storage temperature	-25°C ÷ +75°C
Temperatura di funzionamento / Working temperature	0°C ÷ +60°C

Caratteristiche elettriche - Electrical Features

Assorbimento / Power consumption	100 mA max
Corrente di carico max / Max current load	70 mA
Frequenza canali / Signal frequency	100 kHz (f= Rpm x # pulses / 60)

Per ulteriori informazioni richiedere il Datasheet specifico / For more information request the specific Datasheet



Encoder incrementale diametro 80 mm Incremental encoder 80 mm diameter

- Versioni monodirezionali e bidirezionali con e senza zero
Monodirectional and bidirectional version with and without zero

SI080

BZ

1024

EAP

9

MA

10

S

- IP54
S - IP65
SS - IP67

6 - albero / shaft Ø6
8 - albero / shaft Ø8
9 - albero / shaft Ø9.52
10 - albero / shaft Ø10

CA - Cavo assiale / Axial cable L= 3 m
CR - Cavo radiale / Radial cable L= 3 m
MA - Connettore assiale militare a 7 poli /
7-pins axial military connector
MR - Connettore radiale a militare a 7 poli /
7-pins radial military connector

1 - 5 Vcc / Vdc
2 - 10 ÷ 30 Vcc / Vdc
3 - 8 ÷ 15 Vcc / Vdc
6 - 5 ÷ 26 Vcc / Vdc
7 - 24 Vcc / Vdc (uscita / output 5 V)
9 - 11 ÷ 30 Vcc / Vdc

OCN - Open collector NPN
OCP - Open collector PNP
SN - NPN
SP - PNP
EA - PUSH-PULL
EAP - PUSH-PULL protetto / protected
E2A - PUSH-PULL - LINE DRIVER
E2AP - PUSH-PULL - LINE DRIVER
protetto / protected
CL - Line driver TTL

Risoluzione / Resolution
(5 ÷ 10.000 impulsi / pulse)

MS - Monodirezionale / Monodirectional (A)
MZ - Monodirezionale con zero
Monodirectional with zero (A+Z)
BS - Bidirezionale / Bidirectional (A+B)
BZ - Bidirezionale con zero /
Bidirectional with zero (A+B+Z)

SIO - Flangia quadrata / Square flange

Caratteristiche meccaniche - Mechanical Features

Velocità di rotazione / Max rotary speed	6000 g/min (Rpm) IP65; IP67 = 2000 g/min (Rpm)
Carico massimo sull' albero / Max shaft load	30 N (assiali / radiali - axial / radial)
Vita cuscinetti / Bearings life	10 ⁹ rivoluzioni / revolutions
Tenuta alle vibrazioni / Vibrations resistance	10 G (10 ÷ 2000 Hz)
Albero / Shaft	Acciaio inox / Stainless steel
Corpo / Body	Alluminio / Aluminium
Custodia / Housing	PVC - ABS
Temperatura di stoccaggio / Storage temperature	-25°C ÷ +75°C
Temperatura di funzionamento / Working temperature	0°C ÷ +60°C

Caratteristiche elettriche - Electrical Features

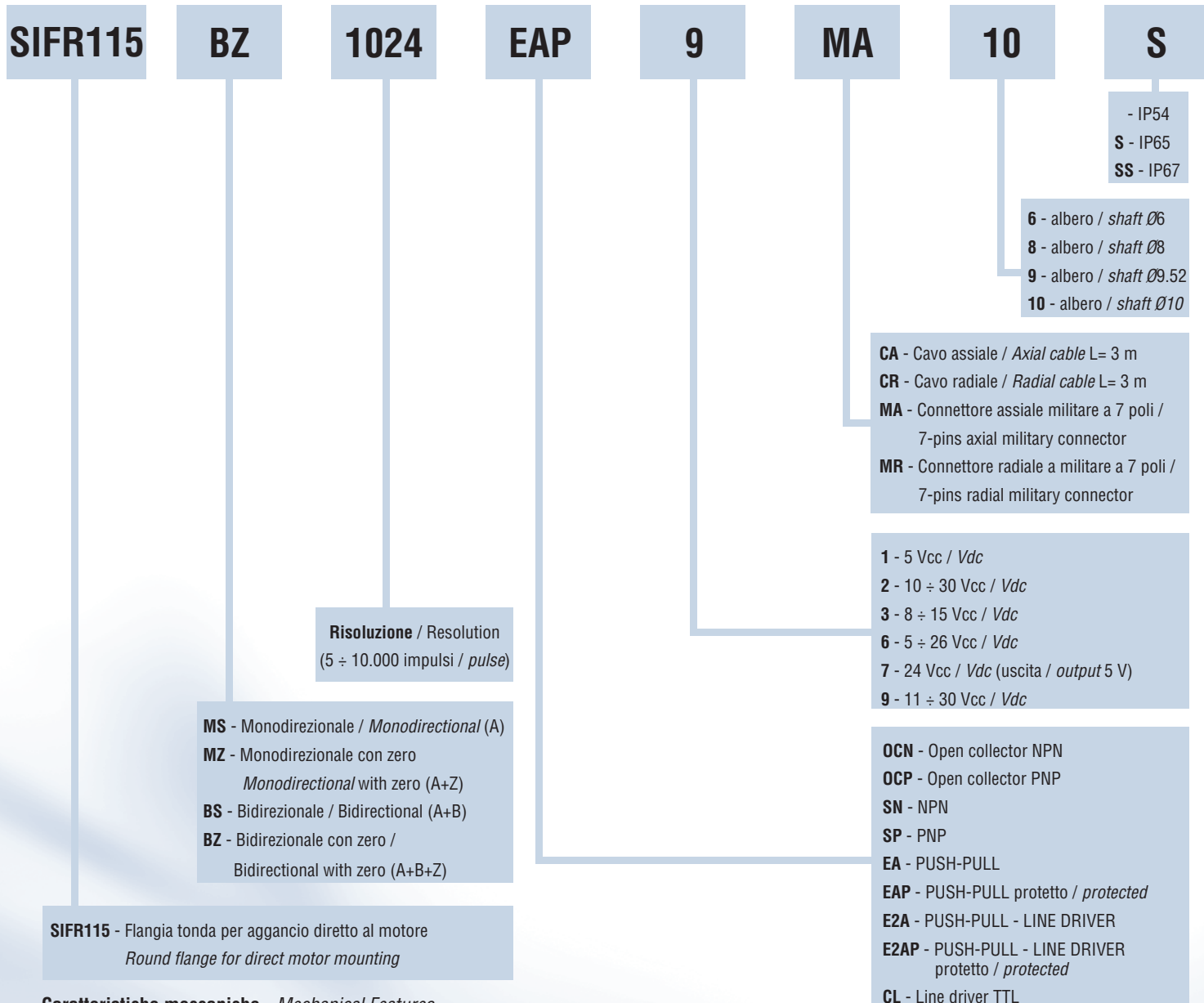
Assorbimento / Power consumption	150 mA max
Corrente di carico max / Max current load	20 ÷ 100 mA (secondo l' elettronica / electronics depend)
Frequenza canali / Signal frequency	100 kHz (f= Rpm x # pulses / 60)

Per ulteriori informazioni richiedere il Datasheet specifico / For more information request the specific Datasheet



Encoder incrementale diametro 63 mm Incremental encoder 63 mm diameter

- Versioni monodirezionali e bidirezionali con e senza zero
Monodirectional and bidirectional version with and without zero



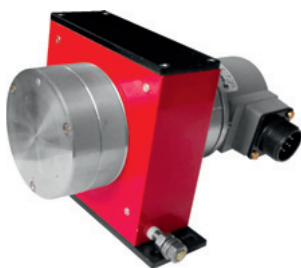
Caratteristiche meccaniche - Mechanical Features

Velocità di rotazione / Max rotary speed	6000 g/min (Rpm) IP65; IP67 = 2000 g/min (Rpm)
Carico massimo sull' albero / Max shaft load	30 N (assiali / radiali - axial / radial)
Vita cuscinetti / Bearings life	10 ⁹ rivoluzioni / revolutions
Tenuta alle vibrazioni / Vibrations resistance	10 G (10 ÷ 2000 Hz)
Albero / Shaft	Acciaio inox / Stainless steel
Corpo / Body	Alluminio / Aluminium
Custodia / Housing	PVC - ABS
Temperatura di stoccaggio / Storage temperature	-25°C ÷ +75°C
Temperatura di funzionamento / Working temperature	0°C ÷ +60°C

Caratteristiche elettriche - Electrical Features

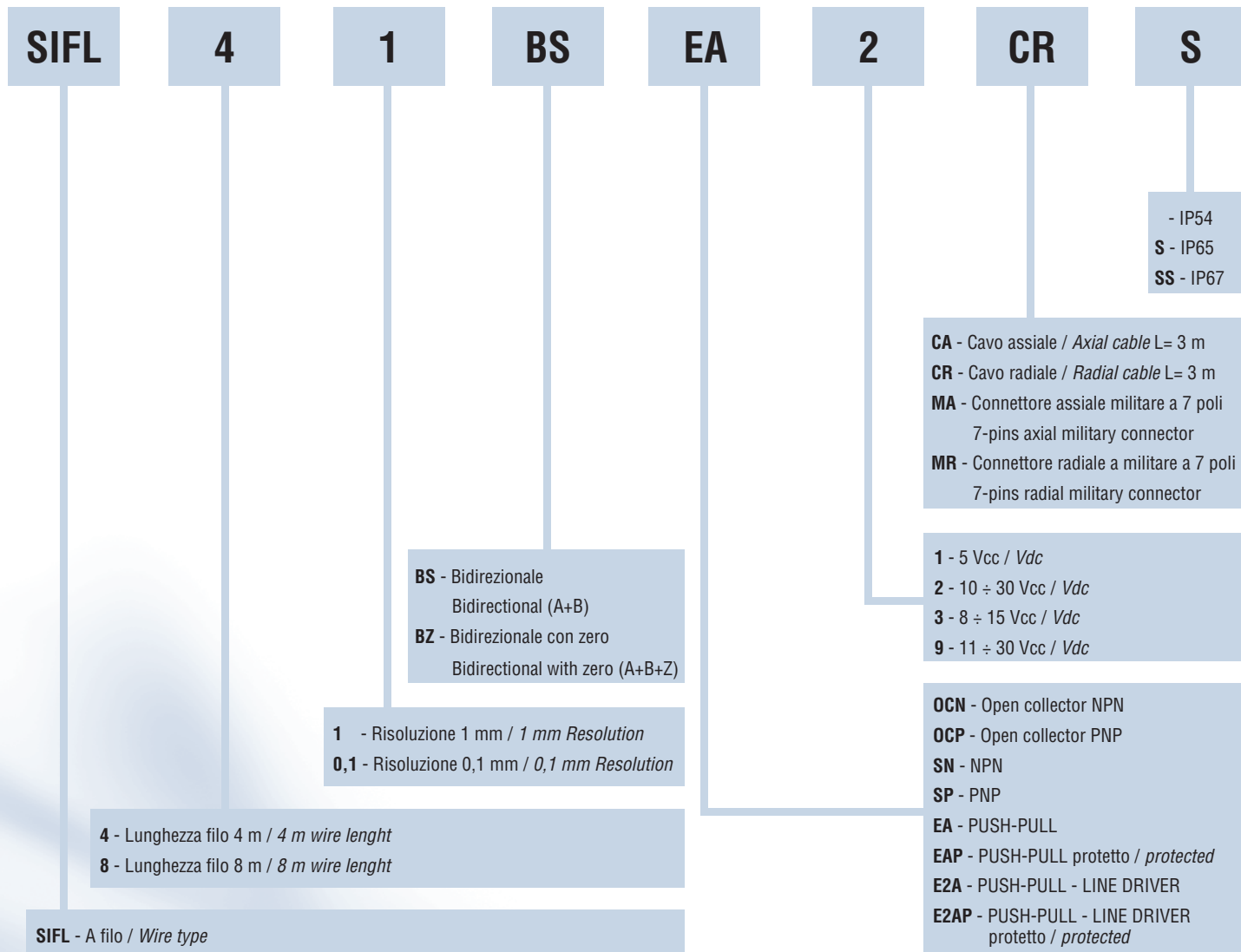
Assorbimento / Power consumption	150 mA max
Corrente di carico max / Max current load	20 ÷ 100 mA (secondo l' elettronica / electronics depend)
Frequenza canali / Signal frequency	100 kHz (f= Rpm x # pulses / 60)

Per ulteriori informazioni richiedere il Datasheet specifico / For more information request the specific Datasheet



Encoder incrementale a filo Wire type incremental encoder

- Versioni con risoluzioni di 1 mm e 0,1 mm
Resolutions version 1 mm and 0.1 mm



Caratteristiche meccaniche - Mechanical Features

Lunghezza massima del filo / Max wire length	4 m	8 m
Rapporto di trasduzione / Transduction rate	10,6 N	17 N
Forza di trascinamento / Wire extensioning force	4,2 N	9,5 N
Tensione minima statica del cavo / Minimum static force of wire	8,9 N	13,9 N
Tensione massima statica del cavo / Maximum static force of wire	20 m/s ²	
Accelerazione massima di estensione / Maximum rewind acceleration	10 m/s ²	14 m/s ²
Accelerazione massima di recupero / Maximum rewind speed	1,2 m/s ²	
Temperatura di stoccaggio / Storage temperature	-25°C ÷ +75°C	
Temperatura di funzionamento / Working temperature	0°C ÷ +60°C	

Caratteristiche elettriche - Electrical Features

Assorbimento / Power consumption	25 mA per segnale / each signal
Corrente di carico max / Max current load	100 mA (secondo l' elettronica / electronics depend)
Frequenza canali / Signal frequency	50 kHz

Per ulteriori informazioni richiedere il Datasheet specifico / For more information request the specific Datasheet



Encoders incrementali diametro 40 mm con tecnologia intraopto ad alta risoluzione fino a 25.000 imp/g
Incremental encoders 40 mm diameter with intraopto technology high resolution up to 25,000 rpm

- **Versioni bidirezionali con zero**
Bidirectional version with zero

SI040

BZ

25000

EA

2

CA

6

S

Risoluzione / Resolution
 (10 ÷ 25.000 impulsi / pulse)

BZ - Bidirezionale con zero /
 Bidirectional with zero (A+B+Z)

SI0 - Flangia quadrata / Square flange

- IP54
S - IP65
SS - IP67

4 - albero / shaft Ø4
5 - albero / shaft Ø5
6 - albero / shaft Ø6
8 - albero / shaft Ø8

CA - Cavo assiale / Axial cable L= 3 m
CR - Cavo radiale / Radial cable L= 3 m
MP3A - Connettore elettrovalvola a 4 poli /
 4-pins solenoid connector
VA - Connettore assiale a vaschetta a 9 poli /
 9-pins axial pan connector
VR - Connettore radiale a vaschetta a 9 poli /
 9-pins radial pan connector

1 - 5 Vcc / Vdc
2 - 10 ÷ 30 Vcc / Vdc

E2A - PUSH-PULL - LINE DRIVER
CL - Line driver TTL

Caratteristiche meccaniche - Mechanical Features

Velocità di rotazione / Max rotary speed	6000 g/min (Rpm)
Carico massimo sull' albero / Max shaft load	15 N (assiali / radiali - axial / radial)
Vita cuscinetti / Bearings life	10 ⁹ rivoluzioni / revolutions
Tenuta alle vibrazioni / Vibrations resistance	10 G (10 ÷ 2000 Hz)
Albero / Shaft	Acciaio inox / Stainless steel
Corpo / Body	Alluminio / Aluminium
Flangia / Flange	Alluminio / Aluminium
Custodia / Housing	PVC - ABS
Temperatura di stoccaggio / Storage temperature	-25°C ÷ +75°C
Temperatura di funzionamento / Working temperature	0°C ÷ +60°C

Caratteristiche elettriche - Electrical Features

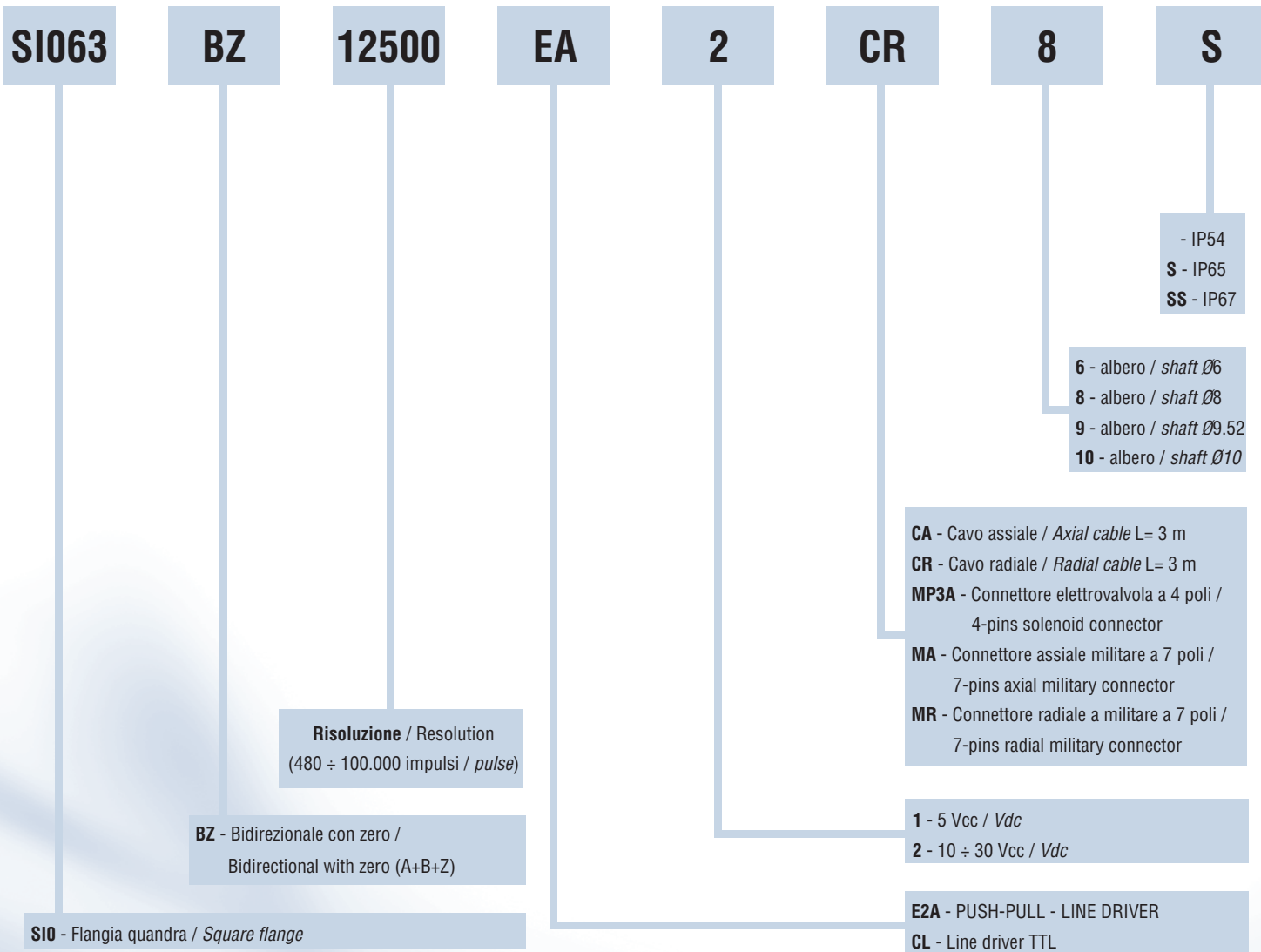
Assorbimento / Power consumption	120 mA max
Corrente di carico max / Max current load	20 ÷ 100 mA (secondo l' elettronica / electronics depend)
Frequenza canali / Signal frequency	100 kHz (f= Rpm x # pulses / 60)

Per ulteriori informazioni richiedere il Datasheet specifico / For more information request the specific Datasheet



Encoders incrementali diametro 63 mm con tecnologia intraopto ad alta risoluzione fino a 100.000 imp/g
Incremental encoders 63 mm diameter with intraopto technology high resolution up to 100,000 rpm

- **Versioni bidirezionali con zero**
Bidirectional version with zero



Caratteristiche meccaniche - Mechanical Features

Velocità di rotazione / Max rotary speed	6000 g/min (Rpm) IP65; IP67 = 2000 g/min (Rpm)
Carico massimo sull' albero / Max shaft load	30 N (assiali / radiali - axial / radial)
Vita cuscinetti / Bearings life	10 ⁹ rivoluzioni / revolutions
Tenuta alle vibrazioni / Vibrations resistance	10 G (10 ÷ 2000 Hz)
Albero / Shaft	Acciaio inox / Stainless steel
Corpo / Body	Alluminio / Aluminium
Custodia / Housing	PVC - ABS
Temperatura di stoccaggio / Storage temperature	-25°C ÷ +75°C
Temperatura di funzionamento / Working temperature	0°C ÷ +60°C

Caratteristiche elettriche - Electrical Features

Assorbimento / Power consumption	150 mA max
Corrente di carico max / Max current load	20 ÷ 100 mA (secondo l' elettronica / electronics depend)
Frequenza canali / Signal frequency	100 kHz (f= Rpm x # pulses / 60)

Per ulteriori informazioni richiedere il Datasheet specifico / For more information request the specific Datasheet