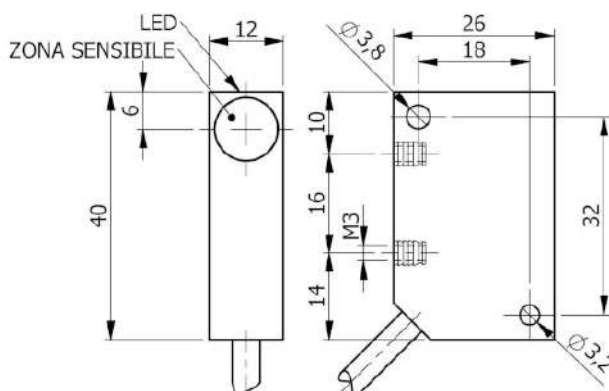


Codice: **SIP000060** Descrizione: **SIP12-C2 NPN NO+NC**



Dimensioni in mm

## **1. CARATTERISTICHE TECNICHE:**



### **Dati elettrici**

Tipo di alimentazione:		Corrente continua
Tensione di funzionamento:	[V]	10 ÷ 30
Corrente assorbita:	[mA]	< 15 mA @ 24Vdc
Classe di isolamento:		III
Protezione all'inversione della polarità:		Presente

### **Uscite**

Modello elettrico:		NPN
Funzione:		NO+NC
Massima caduta di tensione:	[V]	< 1.8
Corrente massima di uscita:	[mA]	200
Frequenza massima di lavoro:	[Hz]	1000
Protezione da corto circuito:		Presente
Resistenza al sovraccarico:		Presente

### **Campo di rilevamento**

Distanza di intervento nominale-Sn:	[mm]	2
Distanza di intervento reale-Sr:	[mm]	2 ±10%
Distanza operativa-So:	[mm]	0 ÷ 1.62

### **Precisione e Deriva**

Fattore di correzione:		Acciaio inox: 0.9 - Ottone: 0.5 - Alluminio: 0.4 - Rame: 0.4
Isteresi:	[%Sr]	< 10
Deriva del punto di commutazione:	[%Sr]	-10 ÷ +10
Ripetibilità:	[%Sn]	< 3

### **Condizioni ambientali**

Limiti di temperatura:	[°C]	-25 ÷ +70
Grado di protezione:		IP65-IP66-IP67

**Elementi di segnalazione e comando**

Segnalazione:	Stato di commutazione uscita - 1 x LED: Giallo
---------------	--

**Dati meccanici**

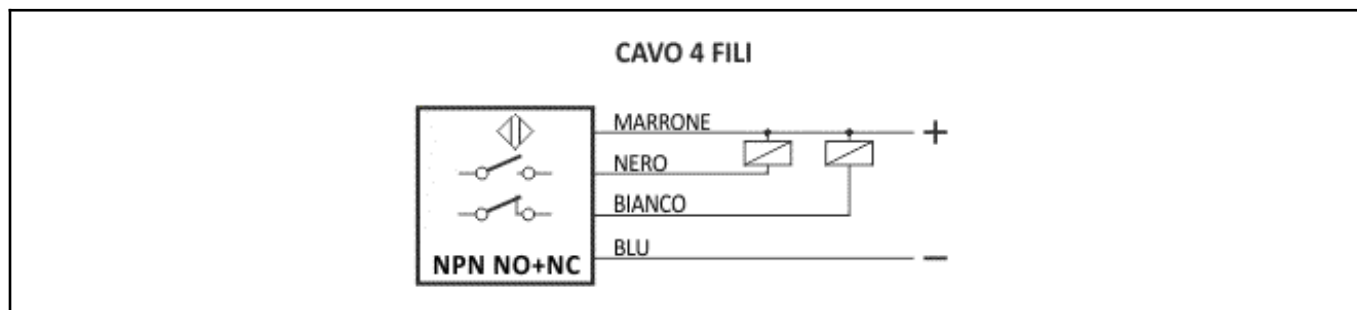
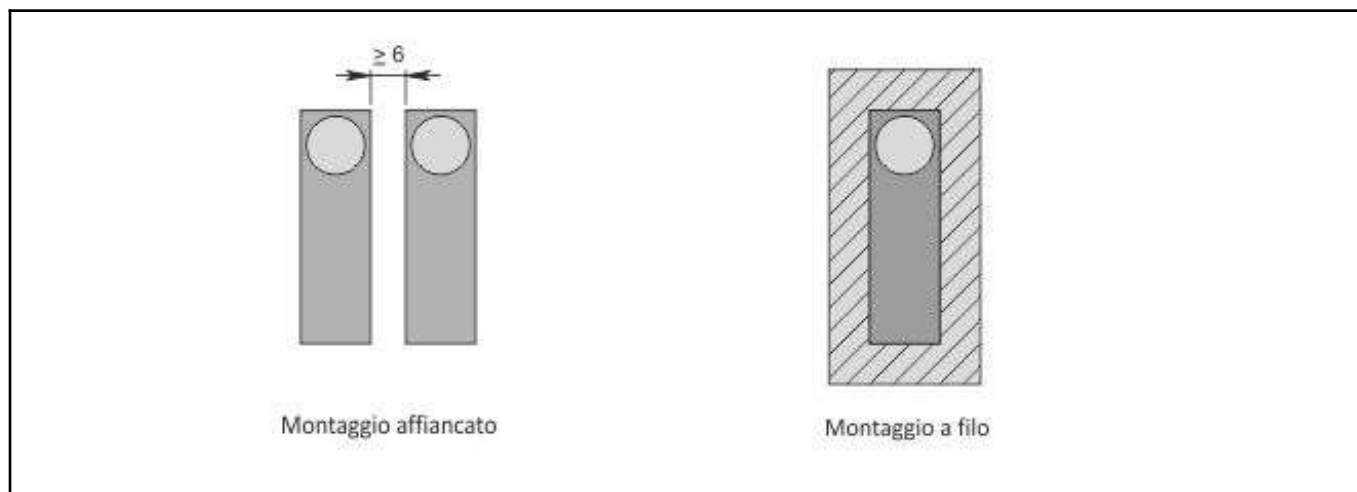
Corpo:	Parallelepipedo
Dimensioni: [mm]	12 x 40 x 26
Materiali:	Corpo: PVC nero - zona sensibile: PVC rosso
Montaggio:	Schermato
Peso: [g]	90

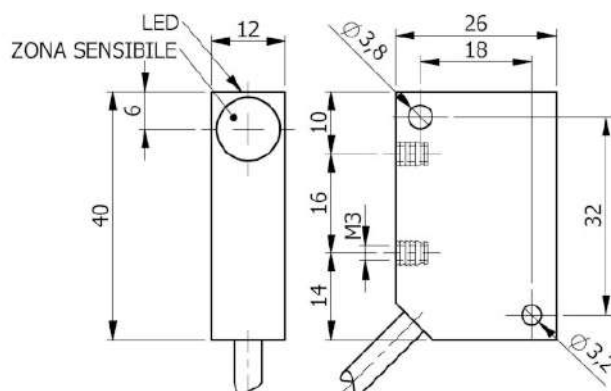
**Collegamento elettrico**

Cavo:	2 m - PVC/PVC - 4 x 0.25 mm <sup>2</sup>
-------	--

**Conformità Norme/Direttive**

Conformità alle direttive:	2014/30/UE - Direttiva compatibilità elettromagnetica (CEM)
Conformità alle norme:	EN60947-5-2 - Norma di prodotto

**2. NORME DI INSTALLAZIONE**
**SCHEMA DI COLLEGAMENTO**

**ISTRUZIONI PER UNA CORETTA INSTALLAZIONE**


Codice: **SIP000206** Descrizione: **SIP12-C2 NPN NO+NC LC10**

Dimensioni in mm

**1. CARATTERISTICHE TECNICHE:****Dati elettrici**

Tipo di alimentazione:	Corrente continua
Tensione di funzionamento: [V]	10 ÷ 30
Corrente assorbita: [mA]	< 15 mA @ 24Vdc
Classe di isolamento:	III
Protezione all'inversione della polarità:	Presente

**Uscite**

Modello elettrico:	NPN
Funzione:	NO+NC
Massima caduta di tensione: [V]	< 1.8
Corrente massima di uscita: [mA]	200
Frequenza massima di lavoro: [Hz]	1000
Protezione da corto circuito:	Presente
Resistenza al sovraccarico:	Presente

**Campo di rilevamento**

Distanza di intervento nominale-Sn: [mm]	2
Distanza di intervento reale-Sr: [mm]	2 ±10%
Distanza operativa-So: [mm]	0 ÷ 1.62

**Precisione e Deriva**

Fattore di correzione:	Acciaio inox: 0.9 - Ottone: 0.5 - Alluminio: 0.4 - Rame: 0.4
Isteresi: [%Sr]	< 10
Deriva del punto di commutazione: [%Sr]	-10 ÷ +10
Ripetibilità: [%Sn]	< 3

**Condizioni ambientali**

Limiti di temperatura: [°C]	-25 ÷ +70
Grado di protezione:	IP65-IP66-IP67

**Elementi di segnalazione e comando**

Segnalazione:	Stato di commutazione uscita - 1 x LED: Giallo
---------------	--

**Dati meccanici**

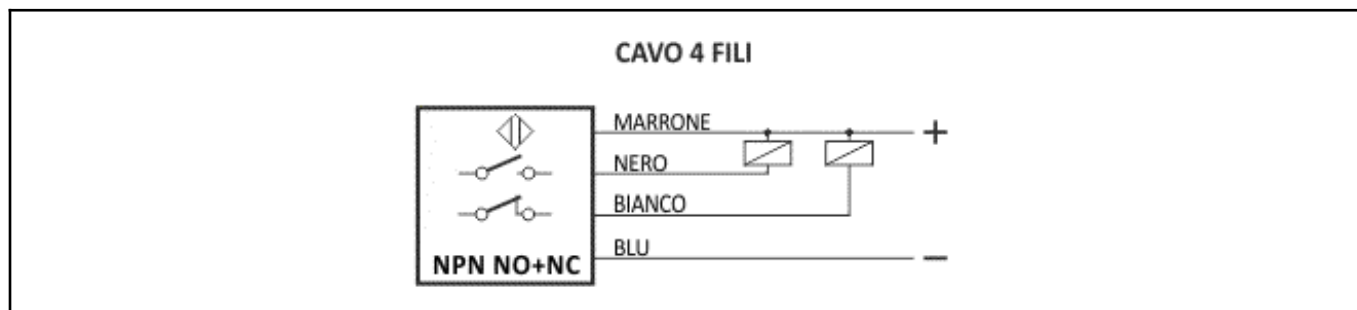
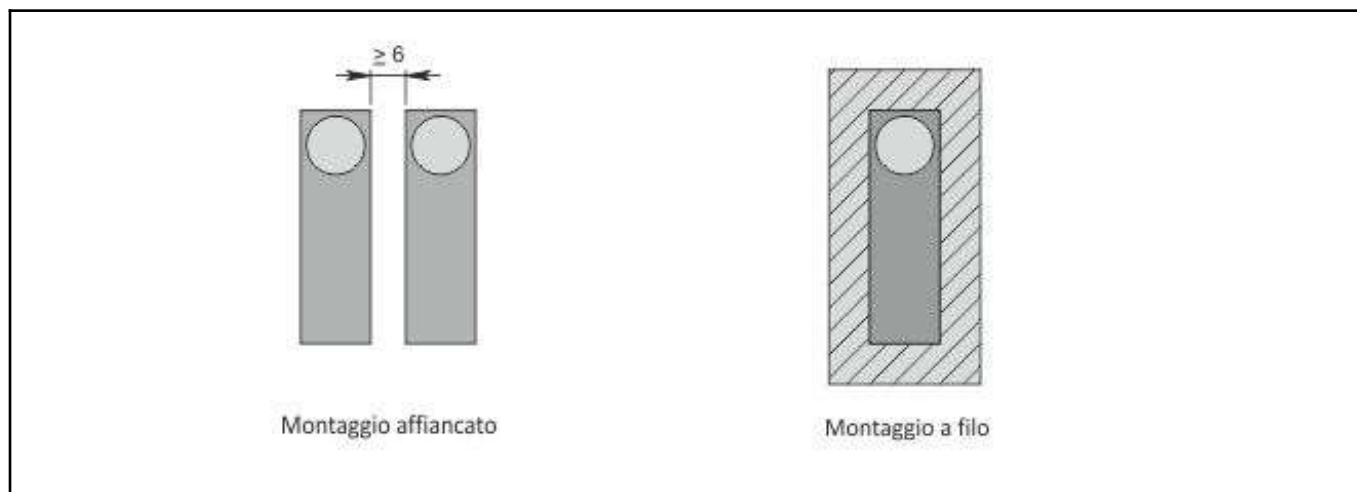
Corpo:	Parallelepipedo
Dimensioni: [mm]	12 x 40 x 26
Materiali:	Corpo: PVC nero - zona sensibile: PVC rosso
Montaggio:	Schermato
Peso: [g]	320

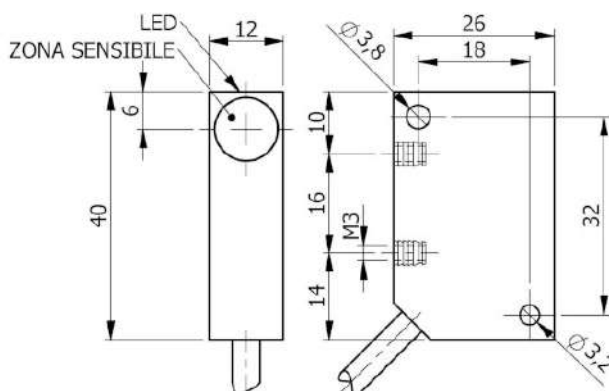
**Collegamento elettrico**

Cavo:	10 m - PVC/PVC - 4 x 0.25 mm <sup>2</sup>
-------	---

**Conformità Norme/Direttive**

Conformità alle direttive:	2014/30/UE - Direttiva compatibilità elettromagnetica (CEM)
Conformità alle norme:	EN60947-5-2 - Norma di prodotto

**2. NORME DI INSTALLAZIONE**
**SCHEMA DI COLLEGAMENTO**

**ISTRUZIONI PER UNA CORETTA INSTALLAZIONE**


Codice: **SIP000204** Descrizione: **SIP12-C2 NPN NO+NC LC5**

Dimensioni in mm

**1. CARATTERISTICHE TECNICHE:****Dati elettrici**

Tipo di alimentazione:	Corrente continua
Tensione di funzionamento: [V]	10 ÷ 30
Corrente assorbita: [mA]	< 15 mA @ 24Vdc
Classe di isolamento:	III
Protezione all'inversione della polarità:	Presente

**Uscite**

Modello elettrico:	NPN
Funzione:	NO+NC
Massima caduta di tensione: [V]	< 1.8
Corrente massima di uscita: [mA]	200
Frequenza massima di lavoro: [Hz]	1000
Protezione da corto circuito:	Presente
Resistenza al sovraccarico:	Presente

**Campo di rilevamento**

Distanza di intervento nominale-Sn: [mm]	2
Distanza di intervento reale-Sr: [mm]	2 ±10%
Distanza operativa-So: [mm]	0 ÷ 1.62

**Precisione e Deriva**

Fattore di correzione:	Acciaio inox: 0.9 - Ottone: 0.5 - Alluminio: 0.4 - Rame: 0.4
Isteresi: [%Sr]	< 10
Deriva del punto di commutazione: [%Sr]	-10 ÷ +10
Ripetibilità: [%Sn]	< 3

**Condizioni ambientali**

Limiti di temperatura: [°C]	-25 ÷ +70
Grado di protezione:	IP65-IP66-IP67

**Elementi di segnalazione e comando**

Segnalazione:	Stato di commutazione uscita - 1 x LED: Giallo
---------------	--

**Dati meccanici**

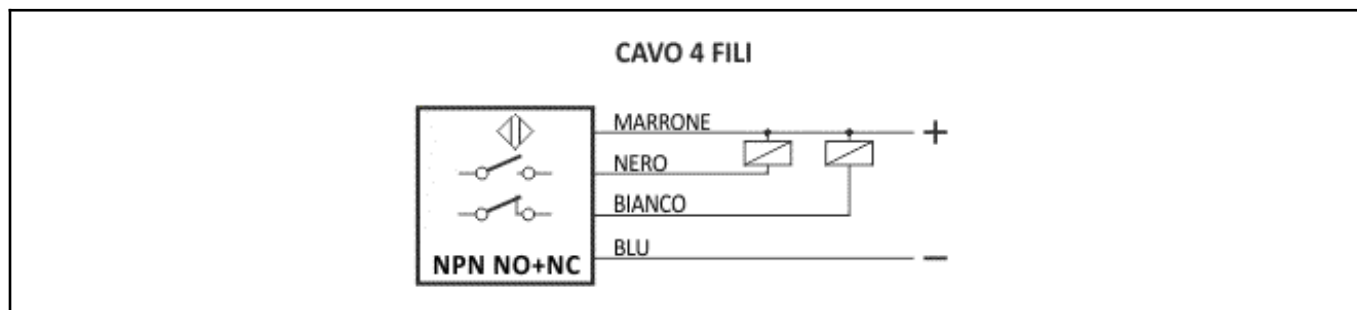
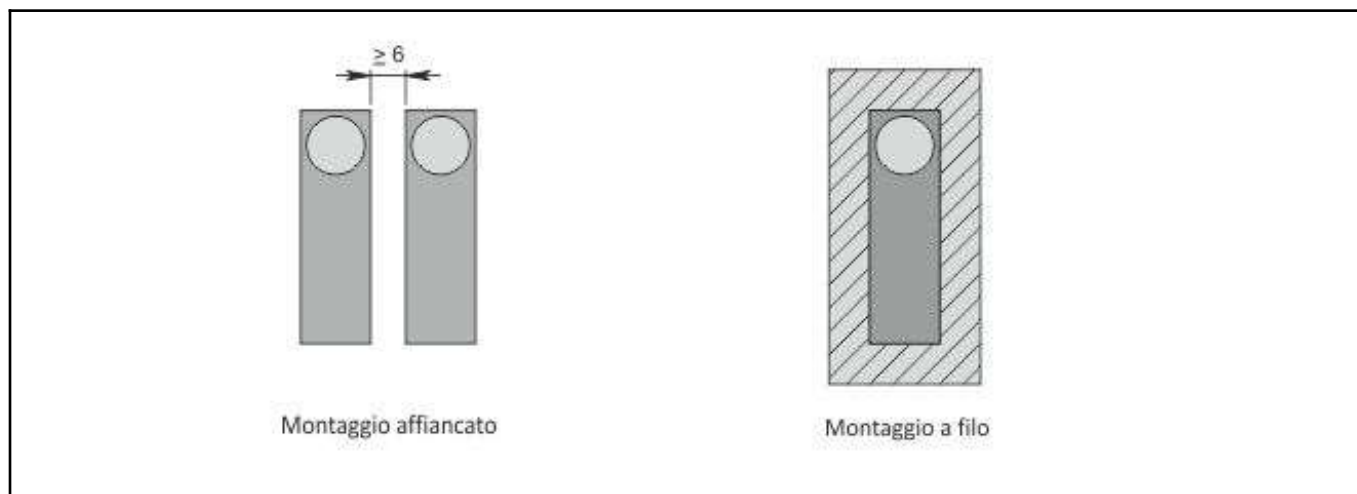
Corpo:	Parallelepipedo
Dimensioni: [mm]	12 x 40 x 26
Materiali:	Corpo: PVC nero - zona sensibile: PVC rosso
Montaggio:	Schermato
Peso: [g]	180

**Collegamento elettrico**

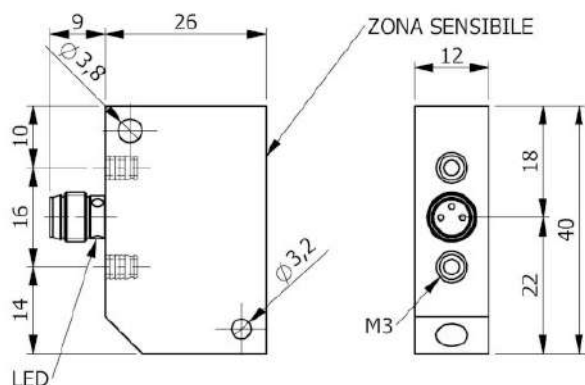
Cavo:	5 m - PVC/PVC - 4 x 0.25 mm <sup>2</sup>
-------	--

**Conformità Norme/Direttive**

Conformità alle direttive:	2014/30/UE - Direttiva compatibilità elettromagnetica (CEM)
Conformità alle norme:	EN60947-5-2 - Norma di prodotto

**2. NORME DI INSTALLAZIONE**
**SCHEMA DI COLLEGAMENTO**

**ISTRUZIONI PER UNA CORETTA INSTALLAZIONE**


Codice: **SIP000057** Descrizione: **SIP12-C2 PNP NC H1**



Dimensioni in mm

### 1. CARATTERISTICHE TECNICHE:



#### Dati elettrici

Tipo di alimentazione:		Corrente continua
Tensione di funzionamento:	[V]	10 ÷ 30
Corrente assorbita:	[mA]	< 15 mA @ 24Vdc
Classe di isolamento:		III
Protezione all'inversione della polarità:		Presente

#### Uscite

Modello elettrico:		PNP
Funzione:		NC
Massima caduta di tensione:	[V]	< 1.8
Corrente massima di uscita:	[mA]	200
Frequenza massima di lavoro:	[Hz]	1000
Protezione da corto circuito:		Presente
Resistenza al sovraccarico:		Presente

#### Campo di rilevamento

Distanza di intervento nominale-Sn:	[mm]	2
Distanza di intervento reale-Sr:	[mm]	2 ±10%
Distanza operativa-So:	[mm]	0 ÷ 1.62

#### Precisione e Deriva

Fattore di correzione:		Acciaio inox: 0.9 - Ottone: 0.5 - Alluminio: 0.4 - Rame: 0.4
Isteresi:	[%Sr]	< 10
Deriva del punto di commutazione:	[%Sr]	-10 ÷ +10
Ripetibilità:	[%Sn]	< 3

#### Condizioni ambientali

Limiti di temperatura:	[°C]	-25 ÷ +70
Grado di protezione:		IP65-IP66-IP67 (a seconda del connettore )

**Elementi di segnalazione e comando**

Segnalazione:	Stato di commutazione uscita - 4 x 90° LED: Giallo
---------------	--

**Dati meccanici**

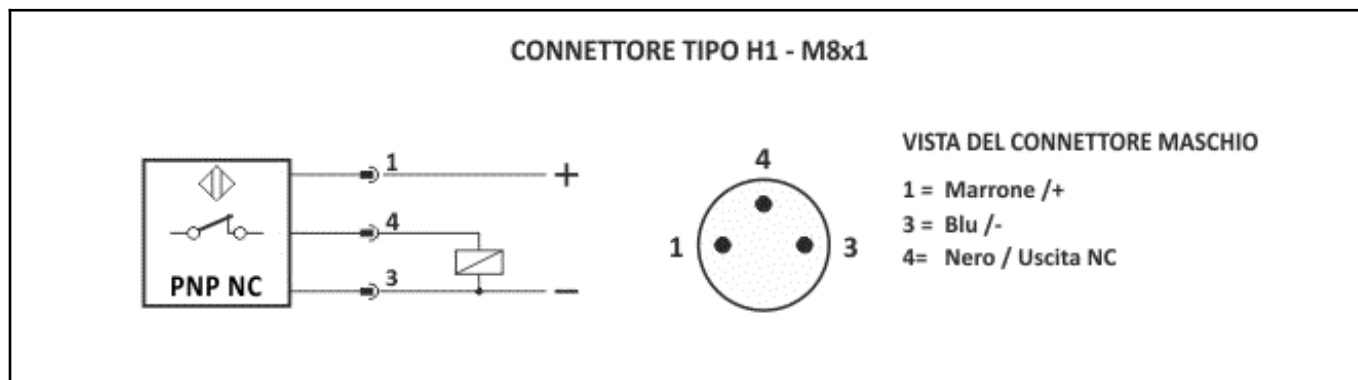
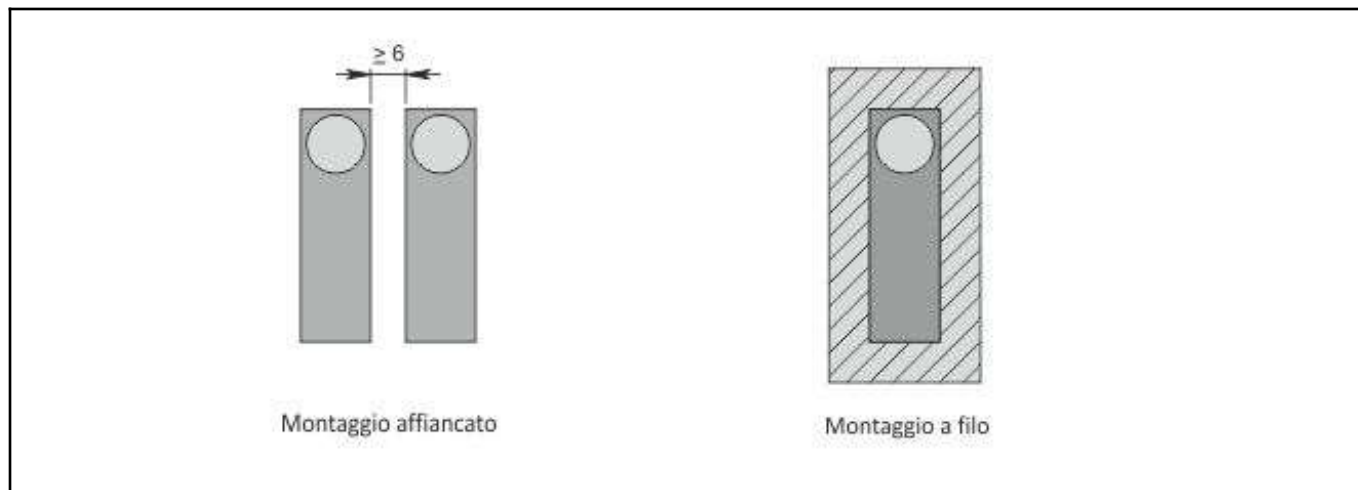
Corpo:	Parallelepipedo
Dimensioni: [mm]	12 x 40 x 26
Materiali:	Corpo: PVC nero - zona sensibile: PVC rosso
Montaggio:	Schermato
Peso: [g]	30

**Collegamento elettrico**

Connettore:	Tipo H1 - M8X1 - Contatti dorati
-------------	----------------------------------

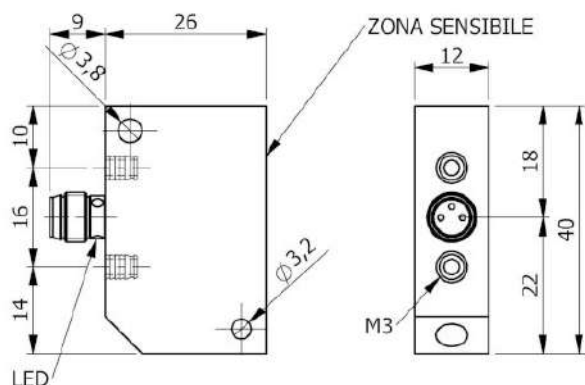
**Conformità Norme/Direttive**

Conformità alle direttive:	2014/30/UE - Direttiva compatibilità elettromagnetica (CEM)
Conformità alle norme:	EN60947-5-2 - Norma di prodotto

**2. NORME DI INSTALLAZIONE**
**SCHEMA DI COLLEGAMENTO**

**ISTRUZIONI PER UNA CORETTA INSTALLAZIONE**




Codice: **SIP000049** Descrizione: **SIP12-C2 NPN NC H1**



Dimensioni in mm

### 1. CARATTERISTICHE TECNICHE:



#### Dati elettrici

Tipo di alimentazione:		Corrente continua
Tensione di funzionamento:	[V]	10 ÷ 30
Corrente assorbita:	[mA]	< 15 mA @ 24Vdc
Classe di isolamento:		III
Protezione all'inversione della polarità:		Presente

#### Uscite

Modello elettrico:		NPN
Funzione:		NC
Massima caduta di tensione:	[V]	< 1.8
Corrente massima di uscita:	[mA]	200
Frequenza massima di lavoro:	[Hz]	1000
Protezione da corto circuito:		Presente
Resistenza al sovraccarico:		Presente

#### Campo di rilevamento

Distanza di intervento nominale-Sn:	[mm]	2
Distanza di intervento reale-Sr:	[mm]	2 ±10%
Distanza operativa-So:	[mm]	0 ÷ 1.62

#### Precisione e Deriva

Fattore di correzione:		Acciaio inox: 0.9 - Ottone: 0.5 - Alluminio: 0.4 - Rame: 0.4
Isteresi:	[%Sr]	< 10
Deriva del punto di commutazione:	[%Sr]	-10 ÷ +10
Ripetibilità:	[%Sn]	< 3

#### Condizioni ambientali

Limiti di temperatura:	[°C]	-25 ÷ +70
Grado di protezione:		IP65-IP66-IP67 (a seconda del connettore )

**Elementi di segnalazione e comando**

Segnalazione:	Stato di commutazione uscita - 4 x 90° LED: Giallo
---------------	--

**Dati meccanici**

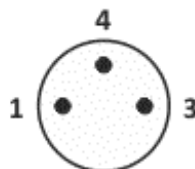
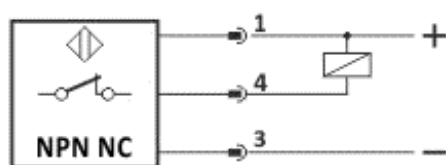
Corpo:	Parallelepipedo
Dimensioni: [mm]	12 x 40 x 26
Materiali:	Corpo: PVC nero - zona sensibile: PVC rosso
Montaggio:	Schermato
Peso: [g]	30

**Collegamento elettrico**

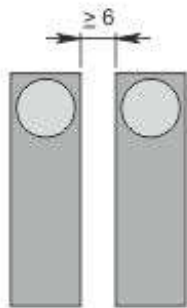
Connettore:	Tipo H1 - M8X1 - Contatti dorati
-------------	----------------------------------

**Conformità Norme/Direttive**

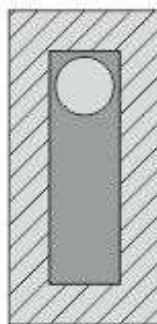
Conformità alle direttive:	2014/30/UE - Direttiva compatibilità elettromagnetica (CEM)
Conformità alle norme:	EN60947-5-2 - Norma di prodotto

**2. NORME DI INSTALLAZIONE**
**SCHEMA DI COLLEGAMENTO**
**CONNETTORE TIPO H1 - M8x1**

**VISTA DEL CONNETTORE MASCHIO**

- 1 = Marrone /+  
 3 = Blu /-  
 4 = Nero / Uscita NC

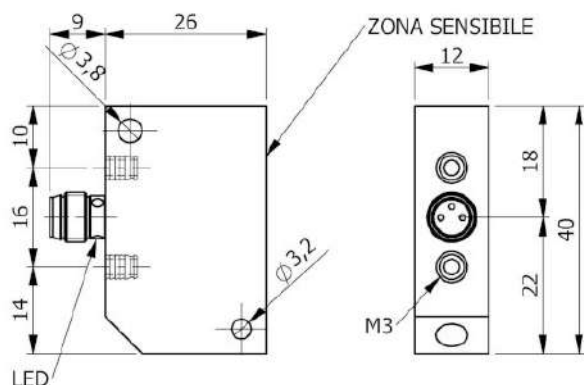
**ISTRUZIONI PER UNA CORETTA INSTALLAZIONE**


Montaggio affiancato



Montaggio a filo

Codice: **SIP000053** Descrizione: **SIP12-C2 PNP NO H1**



Dimensioni in mm

### 1. CARATTERISTICHE TECNICHE:



#### Dati elettrici

Tipo di alimentazione:	Corrente continua
Tensione di funzionamento: [V]	10 ÷ 30
Corrente assorbita: [mA]	< 15 mA @ 24Vdc
Classe di isolamento:	III
Protezione all'inversione della polarità:	Presente

#### Uscite

Modello elettrico:	PNP
Funzione:	NO
Massima caduta di tensione: [V]	< 1.8
Corrente massima di uscita: [mA]	200
Frequenza massima di lavoro: [Hz]	1000
Protezione da corto circuito:	Presente
Resistenza al sovraccarico:	Presente

#### Campo di rilevamento

Distanza di intervento nominale-Sn: [mm]	2
Distanza di intervento reale-Sr: [mm]	2 ±10%
Distanza operativa-So: [mm]	0 ÷ 1.62

#### Precisione e Deriva

Fattore di correzione:	Acciaio inox: 0.9 - Ottone: 0.5 - Alluminio: 0.4 - Rame: 0.4
Isteresi: [%Sr]	< 10
Deriva del punto di commutazione: [%Sr]	-10 ÷ +10
Ripetibilità: [%Sn]	< 3

#### Condizioni ambientali

Limiti di temperatura: [°C]	-25 ÷ +70
Grado di protezione:	IP65-IP66-IP67 (a seconda del connettore )

### Elementi di segnalazione e comando

Segnalazione:	Stato di commutazione uscita - 4 x 90° LED: Giallo
---------------	--

### Dati meccanici

Corpo:	Parallelepipedo
Dimensioni: [mm]	12 x 40 x 26
Materiali:	Corpo: PVC nero - zona sensibile: PVC rosso
Montaggio:	Schermato
Peso: [g]	30

### Collegamento elettrico

Connettore:	Tipo H1 - M8X1 - Contatti dorati
-------------	----------------------------------

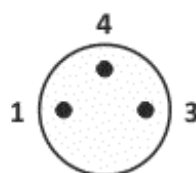
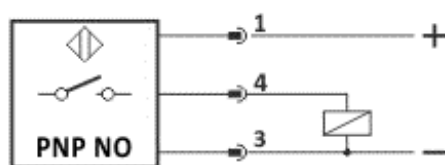
### Conformità Norme/Direttive

Conformità alle direttive:	2014/30/UE - Direttiva compatibilità elettromagnetica (CEM)
Conformità alle norme:	EN60947-5-2 - Norma di prodotto

## 2. NORME DI INSTALLAZIONE

### SCHEMA DI COLLEGAMENTO

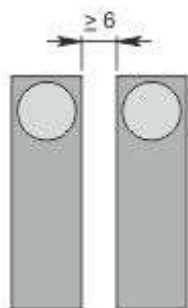
#### CONNETTORE TIPO H1 - M8x1



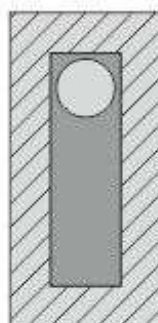
#### VISTA DEL CONNETTORE MASCHIO

- 1 = Marrone /+
- 3 = Blu /-
- 4 = Nero / Uscita NO

### ISTRUZIONI PER UNA CORETTA INSTALLAZIONE

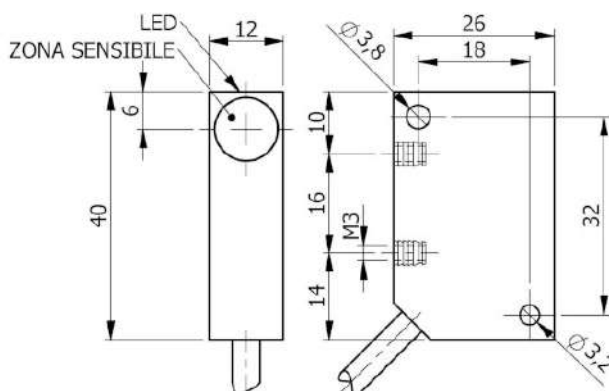


Montaggio affiancato



Montaggio a filo

Codice: **SIP000062** Descrizione: **SIP12-C2 PNP NO+NC**



Dimensioni in mm

## **1. CARATTERISTICHE TECNICHE:**



### **Dati elettrici**

Tipo di alimentazione:		Corrente continua
Tensione di funzionamento:	[V]	10 ÷ 30
Corrente assorbita:	[mA]	< 15 mA @ 24Vdc
Classe di isolamento:		III
Protezione all'inversione della polarità:		Presente

### **Uscite**

Modello elettrico:		PNP
Funzione:		NO+NC
Massima caduta di tensione:	[V]	< 1.8
Corrente massima di uscita:	[mA]	200
Frequenza massima di lavoro:	[Hz]	1000
Protezione da corto circuito:		Presente
Resistenza al sovraccarico:		Presente

### **Campo di rilevamento**

Distanza di intervento nominale-Sn:	[mm]	2
Distanza di intervento reale-Sr:	[mm]	2 ±10%
Distanza operativa-So:	[mm]	0 ÷ 1.62

### **Precisione e Deriva**

Fattore di correzione:		Acciaio inox: 0.9 - Ottone: 0.5 - Alluminio: 0.4 - Rame: 0.4
Isteresi:	[%Sr]	< 10
Deriva del punto di commutazione:	[%Sr]	-10 ÷ +10
Ripetibilità:	[%Sn]	< 3

### **Condizioni ambientali**

Limiti di temperatura:	[°C]	-25 ÷ +70
Grado di protezione:		IP65-IP66-IP67

**Elementi di segnalazione e comando**

Segnalazione:	Stato di commutazione uscita - 1 x LED: Giallo
---------------	--

**Dati meccanici**

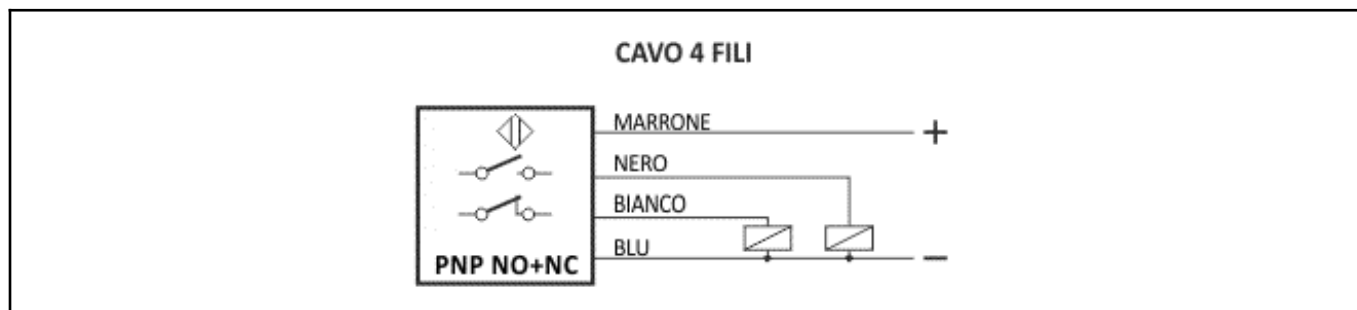
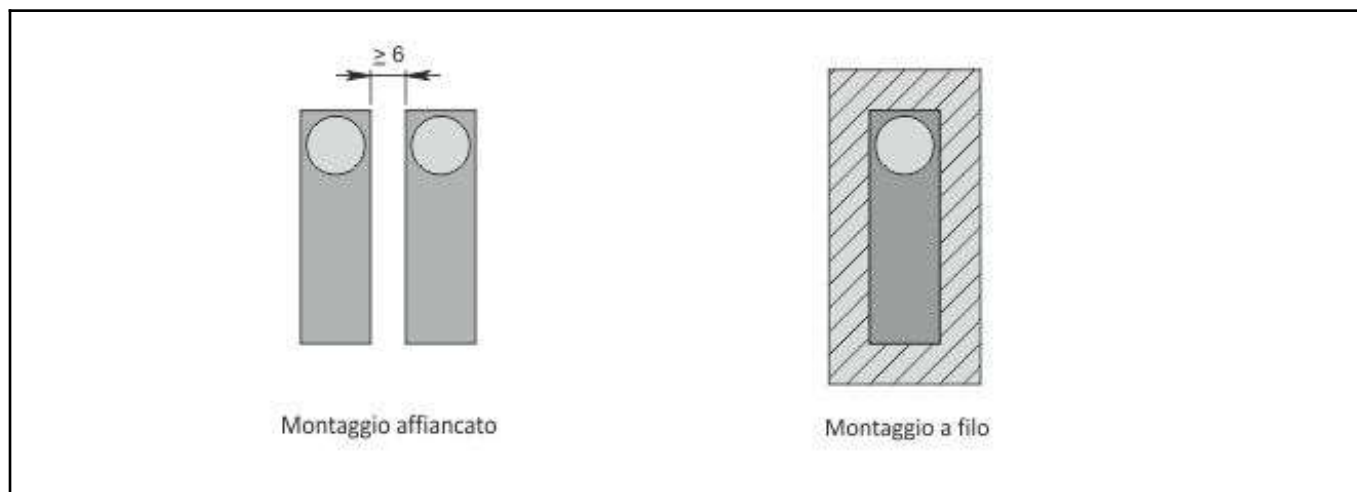
Corpo:	Parallelepipedo
Dimensioni: [mm]	12 x 40 x 26
Materiali:	Corpo: PVC nero - zona sensibile: PVC rosso
Montaggio:	Schermato
Peso: [g]	90

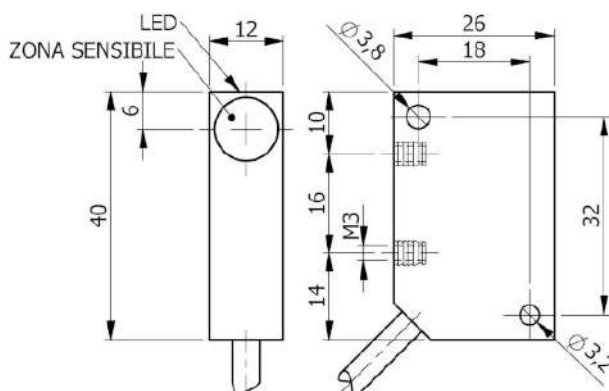
**Collegamento elettrico**

Cavo:	2 m - PVC/PVC - 4 x 0.25 mm <sup>2</sup>
-------	--

**Conformità Norme/Direttive**

Conformità alle direttive:	2014/30/UE - Direttiva compatibilità elettromagnetica (CEM)
Conformità alle norme:	EN60947-5-2 - Norma di prodotto

**2. NORME DI INSTALLAZIONE****SCHEMA DI COLLEGAMENTO****ISTRUZIONI PER UNA CORETTA INSTALLAZIONE**

Codice: **SIP000214** Descrizione: **SIP12-C2 PNP NO+NC LC10**

Dimensioni in mm

**1. CARATTERISTICHE TECNICHE:****Dati elettrici**

Tipo di alimentazione:		Corrente continua
Tensione di funzionamento:	[V]	10 ÷ 30
Corrente assorbita:	[mA]	< 15 mA @ 24Vdc
Classe di isolamento:		III
Protezione all'inversione della polarità:		Presente

**Uscite**

Modello elettrico:		PNP
Funzione:		NO+NC
Massima caduta di tensione:	[V]	< 1.8
Corrente massima di uscita:	[mA]	200
Frequenza massima di lavoro:	[Hz]	1000
Protezione da corto circuito:		Presente
Resistenza al sovraccarico:		Presente

**Campo di rilevamento**

Distanza di intervento nominale-Sn:	[mm]	2
Distanza di intervento reale-Sr:	[mm]	2 ±10%
Distanza operativa-So:	[mm]	0 ÷ 1.62

**Precisione e Deriva**

Fattore di correzione:		Acciaio inox: 0.9 - Ottone: 0.5 - Alluminio: 0.4 - Rame: 0.4
Isteresi:	[%Sr]	< 10
Deriva del punto di commutazione:	[%Sr]	-10 ÷ +10
Ripetibilità:	[%Sn]	< 3

**Condizioni ambientali**

Limiti di temperatura:	[°C]	-25 ÷ +70
Grado di protezione:		IP65-IP66-IP67

**Elementi di segnalazione e comando**

Segnalazione:	Stato di commutazione uscita - 1 x LED: Giallo
---------------	--

**Dati meccanici**

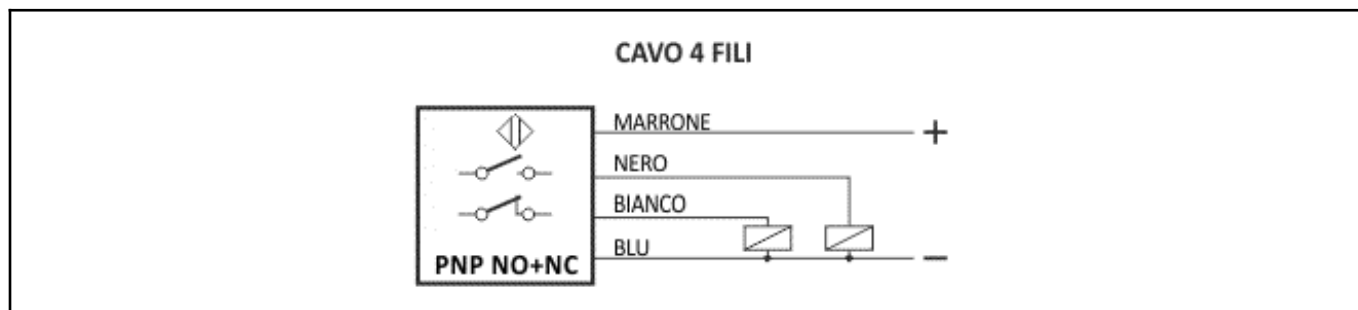
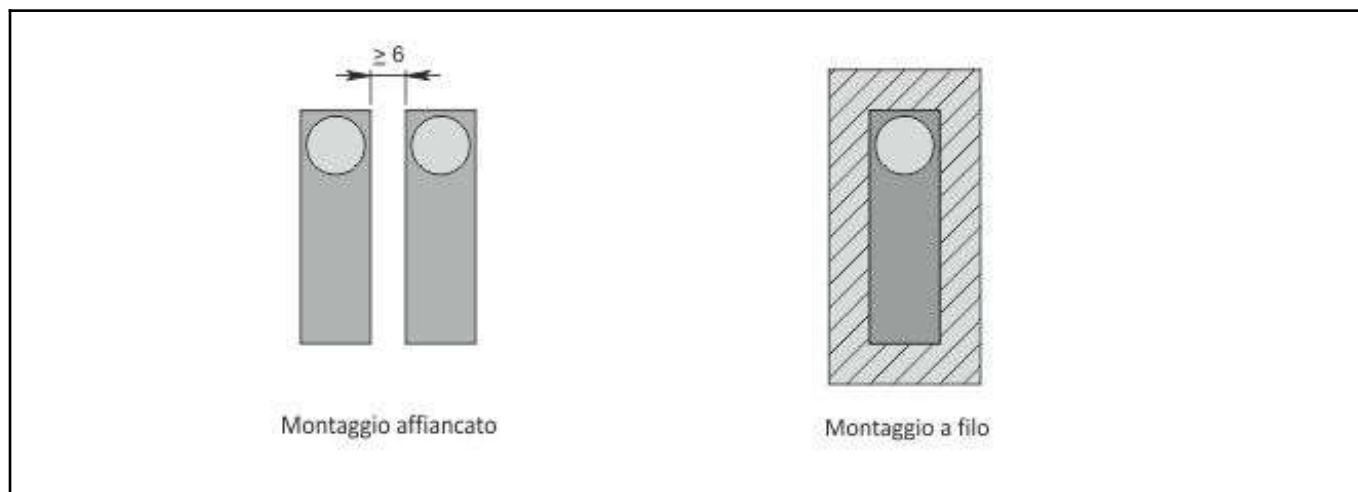
Corpo:	Parallelepipedo
Dimensioni: [mm]	12 x 40 x 26
Materiali:	Corpo: PVC nero - zona sensibile: PVC rosso
Montaggio:	Schermato
Peso: [g]	320

**Collegamento elettrico**

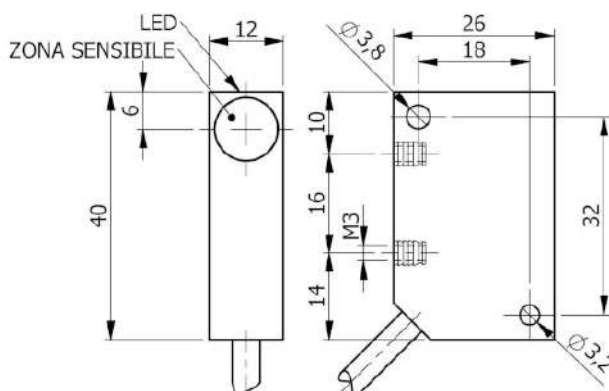
Cavo:	10 m - PVC/PVC - 4 x 0.25 mm <sup>2</sup>
-------	---

**Conformità Norme/Direttive**

Conformità alle direttive:	2014/30/UE - Direttiva compatibilità elettromagnetica (CEM)
Conformità alle norme:	EN60947-5-2 - Norma di prodotto

**2. NORME DI INSTALLAZIONE****SCHEMA DI COLLEGAMENTO****ISTRUZIONI PER UNA CORETTA INSTALLAZIONE**



Codice: **SIP000212** Descrizione: **SIP12-C2 PNP NO+NC LC5**

Dimensioni in mm

**1. CARATTERISTICHE TECNICHE:****Dati elettrici**

Tipo di alimentazione:		Corrente continua
Tensione di funzionamento:	[V]	10 ÷ 30
Corrente assorbita:	[mA]	< 15 mA @ 24Vdc
Classe di isolamento:		III
Protezione all'inversione della polarità:		Presente

**Uscite**

Modello elettrico:		PNP
Funzione:		NO+NC
Massima caduta di tensione:	[V]	< 1.8
Corrente massima di uscita:	[mA]	200
Frequenza massima di lavoro:	[Hz]	1000
Protezione da corto circuito:		Presente
Resistenza al sovraccarico:		Presente

**Campo di rilevamento**

Distanza di intervento nominale-Sn:	[mm]	2
Distanza di intervento reale-Sr:	[mm]	2 ±10%
Distanza operativa-So:	[mm]	0 ÷ 1.62

**Precisione e Deriva**

Fattore di correzione:		Acciaio inox: 0.9 - Ottone: 0.5 - Alluminio: 0.4 - Rame: 0.4
Isteresi:	[%Sr]	< 10
Deriva del punto di commutazione:	[%Sr]	-10 ÷ +10
Ripetibilità:	[%Sn]	< 3

**Condizioni ambientali**

Limiti di temperatura:	[°C]	-25 ÷ +70
Grado di protezione:		IP65-IP66-IP67

**Elementi di segnalazione e comando**

Segnalazione:	Stato di commutazione uscita - 1 x LED: Giallo
---------------	--

**Dati meccanici**

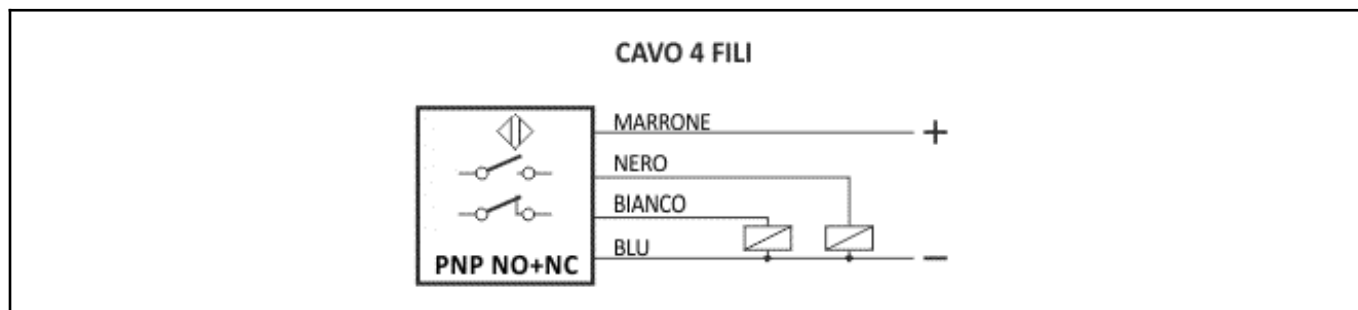
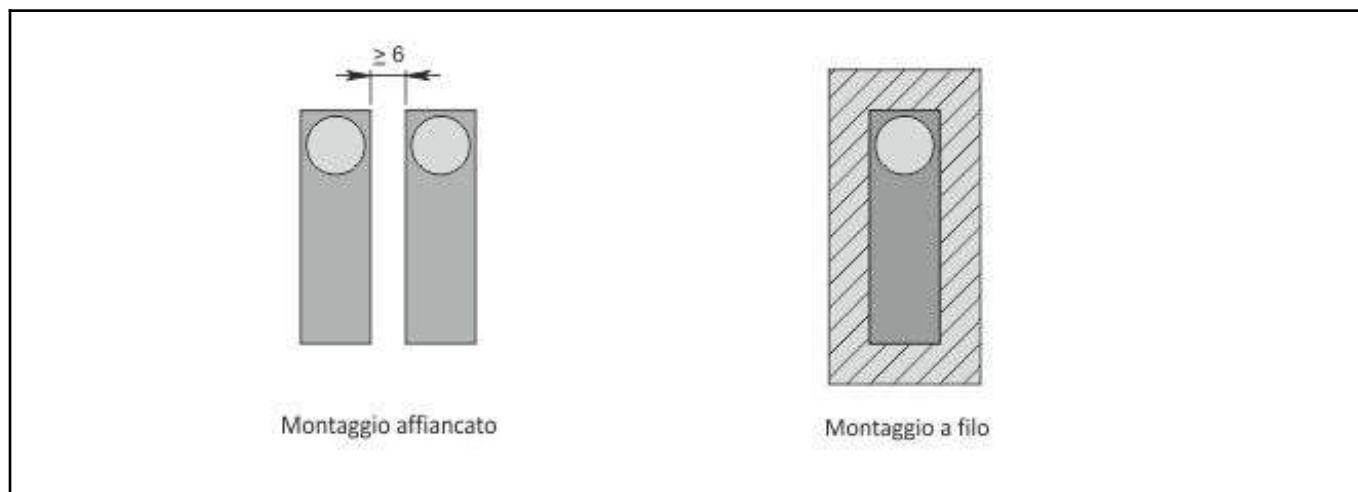
Corpo:	Parallelepipedo
Dimensioni: [mm]	12 x 40 x 26
Materiali:	Corpo: PVC nero - zona sensibile: PVC rosso
Montaggio:	Schermato
Peso: [g]	180

**Collegamento elettrico**

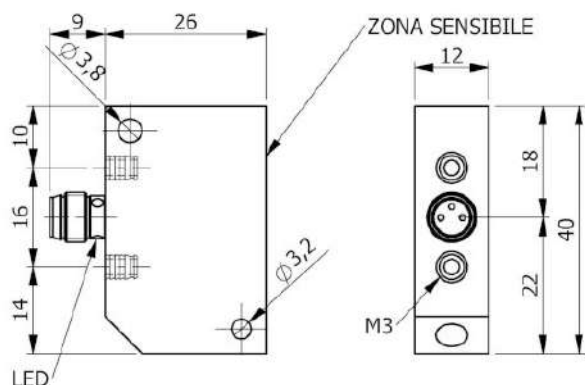
Cavo:	5 m - PVC/PVC - 4 x 0.25 mm <sup>2</sup>
-------	--

**Conformità Norme/Direttive**

Conformità alle direttive:	2014/30/UE - Direttiva compatibilità elettromagnetica (CEM)
Conformità alle norme:	EN60947-5-2 - Norma di prodotto

**2. NORME DI INSTALLAZIONE****SCHEMA DI COLLEGAMENTO****ISTRUZIONI PER UNA CORETTA INSTALLAZIONE**

Codice: **SIP000045** Descrizione: **SIP12-C2 NPN NO H1**



Dimensioni in mm

### 1. CARATTERISTICHE TECNICHE:



#### Dati elettrici

Tipo di alimentazione:		Corrente continua
Tensione di funzionamento:	[V]	10 ÷ 30
Corrente assorbita:	[mA]	< 15 mA @ 24Vdc
Classe di isolamento:		III
Protezione all'inversione della polarità:		Presente

#### Uscite

Modello elettrico:		NPN
Funzione:		NO
Massima caduta di tensione:	[V]	< 1.8
Corrente massima di uscita:	[mA]	200
Frequenza massima di lavoro:	[Hz]	1000
Protezione da corto circuito:		Presente
Resistenza al sovraccarico:		Presente

#### Campo di rilevamento

Distanza di intervento nominale-Sn:	[mm]	2
Distanza di intervento reale-Sr:	[mm]	2 ±10%
Distanza operativa-So:	[mm]	0 ÷ 1.62

#### Precisione e Deriva

Fattore di correzione:		Acciaio inox: 0.9 - Ottone: 0.5 - Alluminio: 0.4 - Rame: 0.4
Isteresi:	[%Sr]	< 10
Deriva del punto di commutazione:	[%Sr]	-10 ÷ +10
Ripetibilità:	[%Sn]	< 3

#### Condizioni ambientali

Limiti di temperatura:	[°C]	-25 ÷ +70
Grado di protezione:		IP65-IP66-IP67 (a seconda del connettore )

### Elementi di segnalazione e comando

Segnalazione:	Stato di commutazione uscita - 4 x 90° LED: Giallo
---------------	--

### Dati meccanici

Corpo:	Parallelepipedo
Dimensioni: [mm]	12 x 40 x 26
Materiali:	Corpo: PVC nero - zona sensibile: PVC rosso
Montaggio:	Schermato
Peso: [g]	30

### Collegamento elettrico

Connettore:	Tipo H1 - M8X1 - Contatti dorati
-------------	----------------------------------

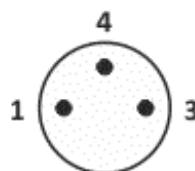
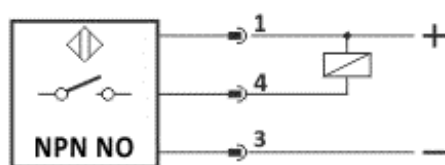
### Conformità Norme/Direttive

Conformità alle direttive:	2014/30/UE - Direttiva compatibilità elettromagnetica (CEM)
Conformità alle norme:	EN60947-5-2 - Norma di prodotto

## 2. NORME DI INSTALLAZIONE

### SCHEMA DI COLLEGAMENTO

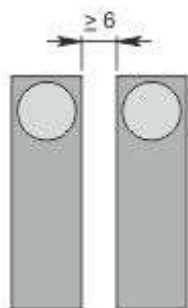
#### CONNETTORE TIPO H1 - M8x1



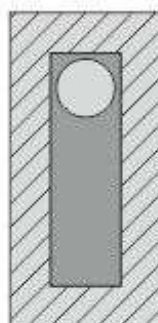
#### VISTA DEL CONNETTORE MASCHIO

- 1 = Marrone /+
- 3 = Blu /-
- 4 = Nero / Uscita NO

### ISTRUZIONI PER UNA CORETTA INSTALLAZIONE



Montaggio affiancato



Montaggio a filo